



IT-решения – превосходная реализация пожеланий клиентов

Оборудование вычислительных сетей при использовании новых технологий предъявляет все более высокие требования к инфраструктуре «информационных узлов» и к соответствующим поставщикам систем.

Абсолютно неважно, идет ли речь о малом этажном распределителе оптоволоконной сети или о распределительном или приборном шкафу, компания Rittal предоставляет для каждой задачи и области применения оптимальное и практичное системное решение.

- Сетевые шкафы
- Стойки для серверов
- Питание
- Безопасность
- Мониторинг
- Телекоммуникации/распределительные стойки/приборные тележки

Подробную информацию можно найти на страницах каталога 736 – 869 и в Интернете на сайте www.rittal.ru. Актуальную информацию о наличии сертификатов можно найти в Интернете на сайте www.rittal.ru



5.1 Сетевые шкафы

Сетевые шкафы на базе Rittal TE 7000, предварительно смонтированные

Размеры мм				ЕВ	Арт. № TE		Стр.
Ширина	Высота	Глубина	Расстояние между 19" плоскостями		с	без	
800	1200	800	495	24	7000.840	–	740
800	2000	800	495	42	7000.850	–	740
800	2000	800	495	42	–	7000.852	740



Сетевые шкафы, на базе Rittal TE 7000

Размеры мм				ЕВ	Арт. № TE			Стр.
Ширина	Высота	Глубина	Расстояние между 19" плоскостями в состоянии поставки по глубине		RAL 9005	RAL 7035		
					с	Боковые стенки	без	
600	600	600	495	11	–	7000.390	–	741
600	600	800	495	11	–	7000.410	–	741
600	1200	600	495	24	–	7000.430	–	741
600	1200	800	495	24	–	7000.440	–	741
600	2000	600	495	42	7000.505	7000.500	7000.502	741
600	2000	800	495	42	7000.515	7000.510	–	741
600	2200	600	495	47	–	7000.560	7000.562	741
600	2200	800	495	47	–	7000.570	–	741
800	1200	600	495	24	–	7000.450	–	742
800	1200	800	495	24	–	7000.460	–	742
800	2000	600	495	42	7000.525	7000.520	–	742
800	2000	800	495	42	7000.535	7000.530	7000.532	742
800	2200	600	495	47	–	7000.580	–	742
800	2200	800	495	47	–	7000.590	7000.592	742



Сетевые шкафы, на базе Rittal TE 7000, метрические монтажные плоскости

Размеры мм				SU	Арт. № TE		Стр.
Ширина	Высота	Глубина	Расстояние между метрическими монтажными плоскостями в состоянии поставки		с	без	
600	2000	600	495	76	7000.508	7000.504	743
600	2200	600	495	82	7000.568	7000.564	743



5.1 Сетевые шкафы

TE 7000 open

Размеры мм				ЕВ/SU	Арт. № ТЕ		Стр.
Ширина	Высота ¹⁾	Глубина	Расстояние между плоскостями в состоянии поставки		С 482,6 мм (19") монтажной плоскостью	С метрической (535 мм) монтажной плоскостью	
600	2000	1000	745	42/76	7000.940	7000.960	744
600	2200	1000	745	47/82	7000.942	7000.962	744
800	2000	1000	745	42/-	7000.944	-	744
800	2200	1000	745	47/-	7000.946	-	744

¹⁾ С учетом потолочной панели с лотками для ввода кабеля, высота 100 мм.



Сетевые шкафы, на базе Rittal TS 8, предварительно смонтированные

Размеры мм			ЕВ	Арт. № ДК		Стр.
Ширина	Высота	Глубина		Боковые стенки		
				с	без	
Тип шкафа V1						
600	1200 + 100	600	24	7930.100	-	745
Тип шкафа V2						
800	1800 + 100	800	38	7930.800	7930.850	745
800	2000 + 100	800	42	7930.200	7930.250	745
800	2200 + 100	800	47	7930.220	7930.270	745
Тип шкафа V3						
800	1200 + 100	900	24	7830.120	-	746
800	2000 + 100	900	42	7830.300	7830.350	746
800	2000 + 100	1000	42	7830.330	7830.335	746
800	2200 + 100	900	47	7830.320	7830.370	746
800	2200 + 100	1000	47	7830.340	7830.380	746
Тип шкафа V4						
800	2000 + 100	800	42	7930.400	-	747
Тип шкафа V5						
800	2000 + 100 + 25	800	42	7930.500	7930.550	747
Тип шкафа V6						
800	2000 + 100 + 25	800	40	7930.660	7930.670	747
Тип шкафа V7						
800	2000 + 100	800	42	-	7830.260	748



5.1 Сетевые шкафы

Сетевые шкафы, на базе Rittal TS 8, тип 1 и 2

Размеры мм			ЕВ	Арт. № DK		Стр.
Ширина	Высота	Глубина		Тип 1 с декоративной обзорной дверью	Тип 2 со стальной дверью	
600	800	600	15	7920.100	7821.100	749
600	1000	600	20	7920.200	7821.200	749
800	1000	600	20	7920.240	7821.240	749
600	1200	600	24	7920.300	7821.300	749
800	1200	600	24	7920.340	7821.340	749
800	1200	800	24	7920.350	—	749
800	1200	900	24	7920.355	7821.355	749
800	1200	1000	24	7920.360	—	749
600	1400	600	29	7920.400	7821.400	749
600	1400	800	29	7920.410	7821.410	749
800	1400	600	29	7920.440	7821.440	749
600	1600	600	33	7920.500	7821.500	749
600	1600	800	33	7920.510	7821.510	749
800	1600	600	33	7920.540	7821.540	749
600	1800	600	38	7920.600	7821.600	749
600	1800	800	38	7920.610	7821.610	749
600	1800	900	38	7920.620	7821.620	750
800	1800	600	38	7920.640	7821.640	750
800	1800	800	38	7920.650	7821.650	750
800	1800	1000	38	7920.670	7821.670	750
600	2000	600	42	7920.700	7821.700	750
600	2000	800	42	7920.710	7821.710	750
600	2000	900	42	7920.720	7821.720	750
600	2000	1000	42	7920.730	7821.730	750
800	2000	600	42	7920.740	7821.740	750
800	2000	800	42	7920.750	7821.750	750
800	2000	900	42	7920.760	7821.760	750
800	2000	1000	42	7920.770	7821.770	750
600	2200	600	47	7920.800	7821.800	750
600	2200	800	47	7920.810	7821.810	750
800	2200	600	47	7920.840	7821.840	750
800	2200	800	47	7920.850	7821.850	750
800	2200	900	47	7920.860	7821.860	750
800	2200	1000	47	7920.870	7821.870	750

Сертификаты:

- UL
- C-UL



Сетевые шкафы, на базе Rittal flexRack(i)

Размеры мм			ЕВ	Арт. № FR(i)	Стр.
Ширина	Высота	Глубина ¹⁾			
600	600	605	11	7855.610	751
600	600	1005	11	7855.620	751
600	1200	605	24	7855.630	751
600	1200	1005	24	7855.640	751
600	1800	605	38	7855.650	751
600	2000	605	42	7855.660	751
600	2000	1005	42	7855.670	751
600	2200	1005	47	7855.680	751
800	1200	805	24	7855.690	751
800	1800	805	38	7855.700	751
800	2000	805	42	7855.710	751
800	2000	1005	42	7855.720	751
800	2200	805	47	7855.730	751
800	2200	1005	47	7855.740	751

¹⁾ Номинальный размер без учета замков.



5.1 Сетевые шкафы

Сетевые шкафы на базе Rittal flexRack(i), предварительно смонтированные

Размеры мм			ЕВ	Арт. № FR(i)		Стр.
Ширина	Высота	Глубина ¹⁾		Боковые стенки		
			с	без		
600	600	805	11	7855.480	–	752
600	600	1005	11	7855.500	–	752
600	1200	1005	25	7855.510	–	752
800	2000 + 100	805	42	7855.550	7855.540	752
800	2000 + 100	1005	42	7855.570	7855.560	752

¹⁾ Номинальный размер без учета замков.



5.2 Сетевые шкафы

Настенные и напольный корпуса, на базе Rittal FlatBox, 6 – 21 ЕВ

Размеры мм			ЕВ	Арт. № DK	Стр.
Ширина	Высота	Глубина			
С 19" профильными шинами спереди и обзорной дверью					
600	358	400	6	7507.000	756
600	492	400	9	7507.010	756
600	358	600	6	7507.100	756
600	492	600	9	7507.110	756
С 19" монтажной рамой спереди и обзорной дверью					
600	625	400	12	7507.020	756
600	758	400	15	7507.030	756
600	625	600	12	7507.120	756
700	758	700	15	7507.200	756
700	892	700	18	7507.210	756
700	1025	700	21	7507.220	756



Настенные корпуса, на базе Rittal QuickBox, 6 – 21 ЕВ

Размеры мм			ЕВ/SU	Арт. № DK		Стр.
Ширина	Высота	Глубина		с обзорной дверью	со стальной дверью	
600	362	300	6/10	7502.013	–	757
600	362	400	6/10	7502.014	7502.114	757
600	362	600	6/10	7502.016	–	757
600	495	400	9/15	7502.024	7502.124	757
600	495	600	9/15	7502.026	7502.126	757
600	628	400	12/20	7502.034	–	757
600	628	500	12/20	7502.035	–	757
600	628	600	12/20	7502.036	7502.136	757
600	762	400	15/26	7502.044	7502.144	758
600	762	500	15/26	7502.045	–	758
600	762	600	15/26	7502.046	7502.146	758
600	895	400	18/31	7502.054	–	758
600	895	600	18/31	7502.056	–	758
600	1028	400	21/36	7502.064	–	758
600	1028	600	21/36	7502.066	7502.166	758



5.2 Сетевые шкафы

Настенные корпуса, на базе Rittal QuickBox, для размещения 482,6 мм (19") оборудования в вертикальном положении

Размеры мм			ЕВ вертикально	Арт. № DK	Стр.
Ширина	Высота	Глубина			
600	631	210	3	7502.630	759
600	631	360	6	7502.660	759



Настенные корпуса, на базе Rittal EL, 3-секционные, предварительно смонтированные, глубина 573/673

Размеры мм			ЕВ	Арт. № DK с обзорной дверью ¹⁾	Стр.
Ширина	Высота	Глубина			
600	478	573	9	7709.735	760
600	746	573	15	7715.735	760
600	1012	573	21	7721.735	760
600	478	673	9	7709.535	760
600	746	673	15	7715.535	760
600	1012	673	21	7721.535	760

¹⁾ С перфорированной стальной дверью по запросу.

Дополнительное оборудование предварительно смонтированных настенных корпусов:

Шина заземления со звездообразным заземлением, вентиляционные фильтры слева и справа, 4 настенных крепления.

Сертификаты (только для корпусов с обзорной дверью):

- UL
- C-UL

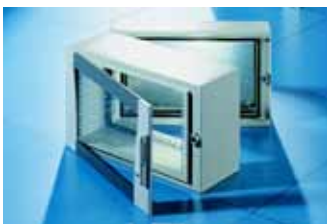


Настенные корпуса, на базе Rittal EL, 3-секционные, с монтажными шинами, глубина 473

Размеры мм			ЕВ	Арт. № DK	Стр.
Ширина	Высота	Глубина			
600	345	472,5	6	7706.135	761
600	478	472,5	9	7709.135	761
600	612	472,5	12	7712.135	761
600	746	472,5	15	7715.135	761
600	878	472,5	18	7718.135	761
600	1012	472,5	21	7721.135	761

Сертификаты:

- UL
- C-UL



Настенные корпуса, на базе Rittal EL, 3-секционные, с монтажной панелью, глубина 373 и 473

Размеры мм		ЕВ	Арт. № DK	Стр.	Арт. № DK	Стр.
Ширина	Высота		Глубина 373 мм		Глубина 473 мм	
600	212	3	2243.605	762	2253.605	763
600	345	6	2246.605	762	2256.605	763
600	478	9	2249.605	762	2259.605	763
600	612	12	2252.605	762	2262.605	763
600	746	15	2255.605	762	2265.605	763
600	878	18	2258.605	762	2268.605	763
600	1012	21	2261.605	762	2271.605	763

Сертификаты:

- UL
- C-UL



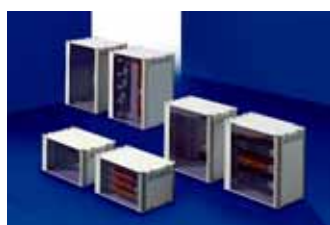
5.2 Сетевые шкафы

Настенные корпуса, на базе Rittal EL, 2-секционные, с поворотной рамой, глубина 369

Размеры мм			EB	Арт. № EL	Стр.
Ширина	Высота	Глубина			
600	380	369	6	1919.500	764
600	600	369	11	1920.500	764
600	760	369	14	1926.500	764

Сертификаты:

- TÜV
- Российский морской регистр судоходства
- Lloyds Register of Shipping
- VDE
- UL/C-UL



Корпуса RNC

Размеры мм			EB 1/2 19"	EB 19"	Монтажа оборудования	Арт. № DK	Стр.
Ширина	Высота	Глубина					
342	255	280	4	–	горизонтально	7870.100	765
342	390	280	8	–	горизонтально	7870.200	765
342	490	400	–	6	вертикально	7870.300	765



Универсальный корпус RNC

Размеры мм			EB 1/2 19"	EB 19"	Арт. № DK	Стр.
Ширина	Высота	Глубина				
350	500	350	10	5	7870.350	766



Настенные корпуса, на базе Rittal AE

Размеры мм			EB	Арт. № DK	Стр.
Ширина	Высота	Глубина			
600	380	350	8	7641.000	768
600	600	350	13	7643.000	768
600	760	350	16	7645.000	768

Сертификаты:

- UL
- CSA
- Lloyds Register of Shipping



5.2 Сетевые шкафы

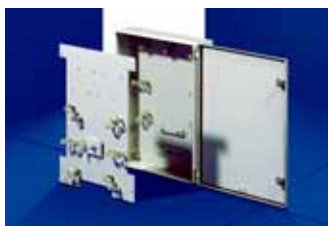
Настенный корпус, на базе Rittal AE, с выдвигающей рамой

Размеры мм			ЕВ сбоку вертикально	ЕВ спереди	Арт. № DK	Стр.
Ширина	Высота	Глубина				
600	600	350	4	10	7644.000	769



Малые распределители ВОЛС

Размеры мм			Количество волокон	Арт. № DK	Стр.
Ширина	Высота	Глубина			
500	500	120	1 – 48	7452.035	770
500	900	120	1 – 96	7453.035	770



Малый распределитель ВОЛС, на базе Rittal AE

Размеры мм			Количество волокон	Арт. № DK	Стр.
Ширина	Высота	Глубина			
400	500	155	1 – 48	7454.000	771



Распределитель ВОЛС

Размеры мм			Количество волокон	Арт. № DK	Стр.
Ширина	Высота	Глубина			
400	250	120	1 – 24	7247.000	772



Малый распределитель ВОЛС, поликарбонат

Размеры мм			Количество волокон	Арт. № DK	Стр.
Ширина	Высота	Глубина			
180	254	90	1 – 24	7451.000	773



5.3 Стойки для серверов На базе Rittal TE 7000, глубина 1000 мм

Размеры мм			EB	Арт. № TE		Стр.
Ширина	Высота	Глубина		RAL 7035	RAL 9005	
600	2000	1000	42	7000.882	–	776
600	2000	1000	42	–	7000.885	776
800	2000	1000	42	7000.892	–	776
800	2000	1000	42	–	7000.895	776



На базе Rittal TS 8, предварительно смонтированные

Размеры мм			EB	Арт. № DK				Стр.
Ширина	Высота	Глубина		RAL 7035		RAL 9005		
				Боковые стенки				
			с	без	с	без		
600	1200	900	24	–	7831.431	–	7831.432	777
600	1200	1000	24	–	7831.433	–	7831.434	777
600	2000	900	42	–	7831.436	–	7831.437	777
600	2000	1000	42	–	7831.438	–	7831.439	777
600	2000	1200	42	7831.491	7831.481	7831.492	7831.482	777
600	2200	900	47	–	7831.440	–	7831.441	777
600	2200	1000	47	–	7831.442	–	7831.443	777
600	2200	1200	47	7831.493	7831.483	7831.494	7831.484	777
800	2000	1000	42	–	7831.446	–	–	779
800	2000	1200	42	7831.495	7831.485	7831.496	7831.486	779
800	2200	1200	47	7831.497	7831.487	7831.498	7831.488	779



На базе Rittal TS 8, предварительно смонтированные, с секционными дверьми

Размеры мм			EB	Количество передних и задних дверей	Арт. № DK		Стр.
Ширина	Высота	Глубина			RAL 7035	RAL 9005	
800	2000	1200	42	2	7831.489	–	778
800	2000	1200	42	2	7831.499	–	778
800	2000	1200	42	2	–	7831.580	778
800	2000	1200	42	2	–	7831.590	778



На базе Rittal TS 8, предварительно смонтированные, с двустворчатыми дверьми

Размеры мм			EB	SU	Количество передних и задних дверей	Арт. № DK		Стр.
Ширина	Высота	Глубина				RAL 7035	RAL 9005	
600	2200	900	2 x 21	2 x 37	2	7831.450	7831.451	779
600	2200	900	4 x 10	4 x 17	4	7831.460	7831.461	779



5.3 Стойки для серверов

На базе Rittal flexRack(i), глубина 1000 и 1200 мм, предварительно смонтированные

Размеры мм			ЕВ	Арт. № FR(i)	Стр.
Ширина	Высота	Глубина ¹⁾			
600	1200	1000	24	7855.310	780
600	2000	1000	42	7855.330	780
600	1200	1200	24	7855.312	780
600	2000	1200	42	7855.332	780

¹⁾ Номинальный размер без учета замков.



На базе Rittal TS 8, для высокоэффективных систем охлаждения НРС

Размеры мм						ЕВ	Арт. № DK		Стр.
Ширина	Высота	Глубина	Ширина в свету	Высота в свету	Глубина в свету		с боковыми стенками на винтах	без боковых стенок и комплекта для соединения	
600	2000	1000	512	1912	912	42	–	7931.810	781
800	2000	1000	712	1912	912	42	–	7931.800	781
600	2000	1200	512	1912	1112	42	7931.813	7931.812	781
800	2000	1200	712	1912	1112	42	7931.803	7931.802	781



Smart Package – предварительно смонтированные стойки для серверов, на базе Rittal TS 8

Размеры мм			Версия	Арт. № DK		Стр.
Ширина	Высота	Глубина				
800	2100	1000	A1	7337.100	–	783
800	2340	1000	A2	7337.200	–	783
800	2100	1350	A3	7337.300	–	783
				Немецкая версия, вставной модуль с евророзетками	Международная версия, без вставных модулей с евророзетками	
600	2000 + 100	1000	A4	7337.440	7337.445	785
800	2000 + 100	1000	A5	7337.450	7337.455	785
600	2000 + 100	1200	A6	7337.460	7337.465	785
800	2000 + 100	1200	A7	7337.470	7337.475	785



5.4 Питание

	Стр.
Стойка распределения питания PDR	787
Модуль распределения питания PDM	788
Модуль системы питания PSM	789



ИБП, однофазный, для 19" стоек или как напольный корпус

Мощность		Арт. № DK		Стр.
ВА	Ватт	ИБП со встроенными батареями	Блок управления ИБП	
1000	700	7857.430	–	795
2000	1400	7857.431	–	795
3000	2100	7857.432	–	795
4500	3150	–	7857.433	795
6000	4200	–	7857.434	795



5.4 Питание

ИБП, модульная концепция электропитания Rittal – PMS 200

см. страницу 797.



5.6 Безопасность

Computer Multi Control-Top Concept CMC-TC

Основные продукты CMC-TC	Кол-во	Арт. № DK	Стр.
Система контроля CMC-TC Master II	1 шт.	7320.005	810
Система контроля CMC-TC Процессорный блок II	1 шт.	7320.100 ¹⁾	809
CMC-TC сенсорный блок ввода/вывода	1 шт.	7320.210 ¹⁾	811
CMC-TC сенсорный блок доступа	1 шт.	7320.220 ¹⁾	812
CMC-TC сенсорный климатический блок	1 шт.	7320.230 ¹⁾	812
CMC-TC дисплейный блок II	1 шт.	7320.491	815
CMC-TC GSM-блок	1 шт.	7320.820	816
CMC-TC ISDN-блок	1 шт.	7320.830	815
Система контроля вентиляторов FCS	1 шт.	7320.810	813
Блок ввода/вывода RTT	1 шт.	3124.200	814
Дублирование электропитания	1 шт.	7320.426	820
Блок расширения для контроля напряжения 3 x AC	1 шт.	7200.520	826

Сенсорный блок (СБ)	Блок ввода/вывода	Блок доступа	Климатический блок	Кол-во	Арт. № DK	Стр.
Сенсоры/исполнительные устройства:						
Датчик температуры	■		■	1 шт.	7320.500	823
Датчик влажности	■			1 шт.	7320.510	823
Входной модуль для аналоговых датчиков «4 – 20 мА»	■			1 шт.	7320.520	825
Датчик доступа (возможно последовательное подключение макс. 5 датчиков)	■	■	■	2 шт.	7320.530	828
Датчик вандализма	■			1 шт.	7320.540	828
Датчик воздушного потока	■		■	1 шт.	7320.550	823
Датчик дыма	■		■	1 шт.	7320.560	824
Датчик движения CMC	■		■	1 шт.	7320.570	828
Входной модуль для цифровых датчиков	■	■	■	1 шт.	7320.580	825
Релейный выходной модуль	■			1 шт.	7320.590	825
Датчик напряжения	■		■	1 шт.	7320.600	826
Датчик напряжения с удаленной коммутацией выхода 10 А	■			1 шт.	7320.610	826
Датчик напряжения с удаленной коммутацией выхода 16 А	■			1 шт.	7320.611	827
Датчик напряжения 48 В DC	■		■	1 шт.	7320.620	827
Датчик утечки	■			1 шт.	7320.630	823
Датчик утечки, 15 м				1 шт.	7320.631	824
Акустический датчик	■			1 шт.	7320.640	824
Запорные устройства/считыватели/системы доступа:						
Датчик доступа	■	■	■	2 шт.	7320.530	828
Эл.-магн. ручка Ergoform-S FR/PS/TS и TE		■		1 шт.	7320.700	830
Эл.-магн. ручка TS 8 с функцией мастер-ключа		■		1 шт.	7320.721	829
Универсальный замок		■		1 шт.	7320.730	831
Релейный выходной модуль для двери помещения		■		1 шт.	7320.740	825
Считыватель чип-карт		■		1 шт.	7320.750	833
Считыватель магнитных карт		■		1 шт.	7320.760	833
Цифровой кодовый замок		■		1 шт.	7320.770	833
Комфортная ручка с транспондером и блоком Legic		■		1 шт.	7320.781	832
Универсальная ручка с электромагнитной блокировкой		■		1 шт.	7320.950	830
Ручка с транспондером		■		1 шт.	7320.960/.961/.962/.963	831

¹⁾ Сертификаты:
 ● UL/C-UL



5.6 Безопасность

Система пожаротушения стойки DET-AC Plus, 1 ЕВ

Наименование	Кол-во	Арт. № DK	Стр.
DET-AC Plus система пожаротушения со встроенной системой раннего распознавания возгорания	1 шт.	7338.100	835
DET-AC Plus система раннего распознавания возгорания	1 шт.	7338.200	835
DET-AC набор трубопроводов для стоек, установленных в линейку	1 шт.	7338.310	835



5.7 Мониторинг

Рабочая консоль монитор/клавиатура, 1 ЕВ

		15"		17"		Стр.
		RAL 7035/ RAL 9006	RAL 9005/ RAL 9006	RAL 7035/ RAL 9006	RAL 9005/ RAL 9006	
Сенсорная панель	немецкий	9055.100	9055.200	9055.300	9055.400¹⁾	840
	английский	9055.102	9055.202	9055.302¹⁾	9055.402¹⁾	840
	французский	9055.103¹⁾	9055.203¹⁾	9055.303¹⁾	9055.403¹⁾	840
	международный	9055.151²⁾	9055.251²⁾	9055.351²⁾	9055.451²⁾	840
Трекбол	немецкий	9055.150	9055.250	9055.350	9055.450	840

¹⁾ Срок поставки ок. 2 недель.

²⁾ Международная версия:

При заказе указать необходимый язык. Срок поставки 4 недели.

Версии: французская/испанская/португальская/итальянская/датская/норвежская/финская/шведская/бельгийская/русская/американская с Евро/британская/швейцарская/немецкая.

Прочие варианты поставляются по запросу.



Rittal SSC view 8/32 Cat

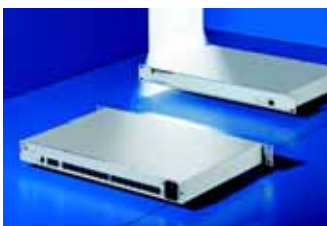
для рабочей консоли монитором/клавиатура, 1 ЕВ

Размеры мм			Количество каналов	Максимальное видеоразрешение (в зависимости от расстояния)	Полоса пропускания	Арт. № DK	Стр.
Ширина	Высота	Глубина					
325	1 ЕВ	85	8	1280 x 1024 при 85 Гц	200 МГц	7552.000	841
325	1 ЕВ	85	32	1920 x 1440 при 75 Гц	250 МГц	7552.100	841



Rittal SSC compact 8/32 Cat

Размеры мм			Количество каналов	Максимальное видеоразрешение	Полоса пропускания	Арт. № DK	Стр.
Ширина	Высота	Глубина					
448	1 ЕВ	150	8	1280 x 1024 при 85 Гц	200 МГц	7552.010	841
448	1 ЕВ	150	32	1920 x 1440 при 75 Гц	250 МГц	7552.110	841



Rittal SSC premium 2/16, 4/32, 8/32

Размеры мм			Количество каналов	Максимальное видеоразрешение	Полоса пропускания	Арт. № DK	Стр.
Ширина	Высота	Глубина					
435	1 ЕВ	286	16	1920 x 1440 при 75 Гц	250 МГц	7552.020	843
435	1 ЕВ	286	32	1920 x 1440 при 75 Гц	250 МГц	7552.030	843
435	1 ЕВ	286	32	1920 x 1440 при 75 Гц	250 МГц	7552.040	843



5.7 Мониторинг

Видеотехника

IP-камеры Rittal	Разрешение	Видеодатчик (мегапикселей)	Арт. № DK	Стр.
	640 x 480 пикселей	0,3	7555.100	848



5.9 Телекоммуникации

Системы стоек, на базе Rittal TC-Rack

Размеры мм			EB	SU	Арт. № DK	Стр.
Ширина	Высота	Глубина				
600	2200	300	46	82	7723.035	853
600	2200	600	46	82	7726.035	853



Стойка CS Indoor

Размеры мм						Профильные шины	Арт. № DK	Стр.
Ширина	Высота	Глубина	Ширина в свету	Высота в свету	Глубина в свету			
600	2200	300	500	2050	232	19", 46 EB	9790.042	856
600	2200	300	500	2050	232	метрическая, 82 SU	9790.043	856



Компактные распределители FM

Размеры мм			Системы FM	Кол-во пар	Арт. № DK	Стр.
Ширина	Высота	Глубина				
300	500	120	–	100	7052.035	857
500	500	120	–	200	7053.035	857
500	700	120	–	400	7054.035	857
900	700	120	–	800	7055.035	857



5.9 Телекоммуникации

Настенные распределители FM, модульные

Размеры мм			Системы FM	Кол-во пар	Арт. № DK	Стр.
Ширина	Высота	Глубина				
600	600	350	2 компл.	макс. 340	7011.535	858
760	760	300	2 компл.	макс. 500	7012.535	858
800	1000	300	3 компл.	макс. 990	7013.535	858
800	1200	300	3 компл.	макс. 1170	7014.535	858

Сертификаты:

- UL
- CSA
- TÜV
- Lloyds Register of Shipping
- VDE



Распределительные стойки FM, модульные

Размеры мм			Системы FM	Кол-во пар	Арт. № DK	Стр.
Ширина	Высота	Глубина				
600	2000	400	2 компл.	макс. 1300	7834.060	859
800	2000	400	3 компл.	макс. 1950	7834.080	859
1200	2000	400	5 компл.	макс. 3250	7834.120	859

Сертификаты:

- UL
- CSA
- TÜV
- Lloyds Register of Shipping
- VDE



5.9 Распределительные стойки

Rittal Data Rack

Размеры мм			ЕВ	Арт. № DK	Стр.
Ширина	Высота	Глубина			
550	1499,5	750	31	7391.000	862
550	1721,8	750	36	7396.000	862
550	1899,5	750	40	7400.000	862
550	2121,8	750	45	7445.000	862



5.9 Приборные тележки

Rittal RiLab II

	Размеры мм			Арт. № DK	Стр.
	Ширина	Высота	Глубина		
Тип 1	700	796	660	7602.100	864
Тип 2	700	1076	660	7602.200	864
Тип 3	700	1426	660	7602.300	864