

Настольные корпуса/системные корпуса



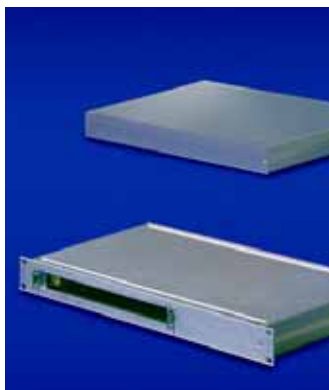
Настольный корпус RiCase отличается современным дизайном и высокой функциональностью.

Особыми признаками являются разнообразие цветовых решений и цельнометаллическая конструкция корпусов.

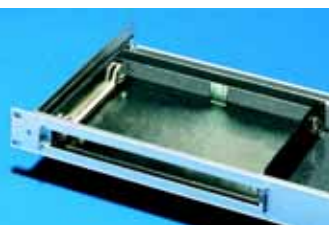
Корпус (настольный или вставной) Ripac Vario полностью совместим с актуальной программой крейтов Ripac, что делает его идеальным для индивидуальной комплектации и установки в качестве микрокомпьютерной системы.

Корпус RiBox обладает большой вместимостью при высоте всего 1 ЕВ.

RiBox



Системный корпус для горизонтального монтажа отдельных плат, концентраторов, маршрутизаторов, модемов.

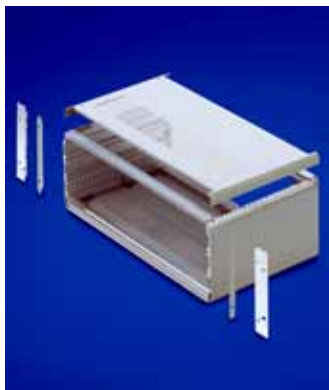


Монтажная панель из листовой стали для индивидуальной комплектации.

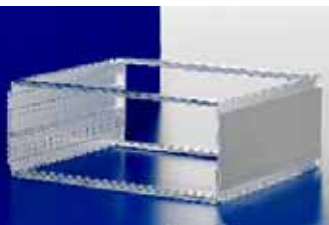


Монтажный комплект для горизонтального монтажа карт.

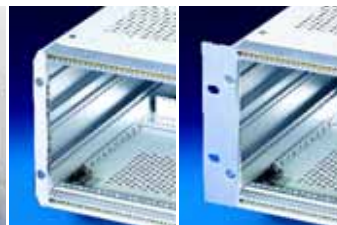
Ripac Vario-Modul



Системный корпус для установки печатных плат или вставных блоков.



Базовый корпус по выбору с ЭМС или без ЭМС и с возможностью индивидуальной установки, например, верхних/нижних панелей.



По выбору с **угловыми панелями** для использования в качестве настольного корпуса или с **19"-фланцами** для использования в качестве встраиваемого корпуса.

Rittal RiCase



Цельнометаллические настольные корпуса для 19" встраиваемых корпусов Идеальный «сейф» для высококачественной электроники. Аллюминиевые прессованные профили с литыми под давлением элементами образуют высокопрочные и при этом легкие корпуса.



Устойчивость и запас устойчивости против скольжения обеспечиваются угловыми крышками высотой 10 мм. Расстояние до столешницы или до соседнего корпуса обеспечивает хорошие условия для вентиляции и отвода воздуха.



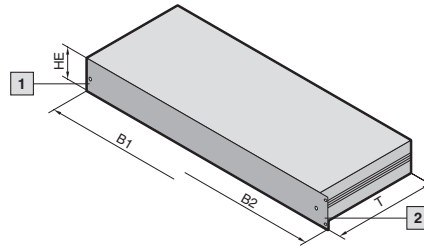
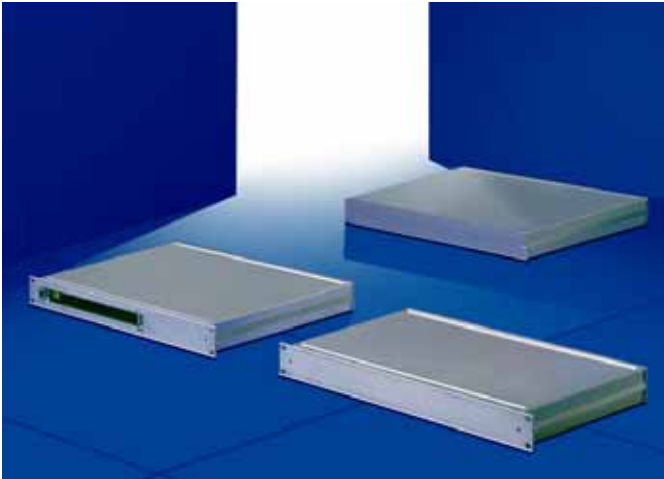
Вставная рейка просто вдвигается в нужный профильный паз, что достаточно для обеспечения любого необходимого крепления.

3.6

Настольные корпуса/системные корпуса

Настольные корпуса/системные корпуса

Системные корпуса RiBox 1 EB



Технические характеристики:
Системный корпус 1 EB, 150, 200, 250, 300, 350 мм глубины
Простой монтаж при помощи всего 4 винтов.
По выбору как настольный или 19" встраиваемый корпус, передняя панель с наклеиваемой защитной пленкой для закрытия винтов.
Наибольшее полезное внутреннее пространство.
Опциональное ЭМС-исполнение достигается монтажом ЭМС-пружин.
Возможность горизонтальной установки 1 платы VME или PCPI.

Исполнение:
Системный корпус 1 EB, согл. IEC 60 297-1.
По выбору как 19" встраиваемый корпус в шкаф или в качестве настольного корпуса.

- 1** Исполнение в виде настольного корпуса
- 2** Исполнение в виде встраиваемого корпуса

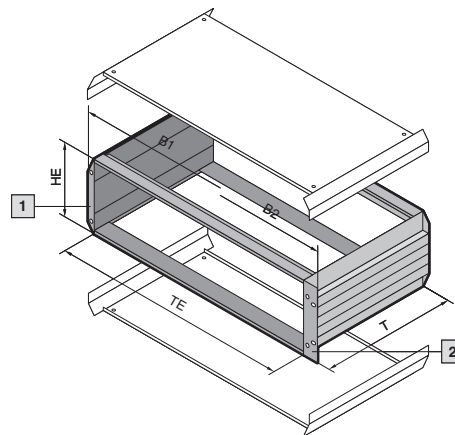
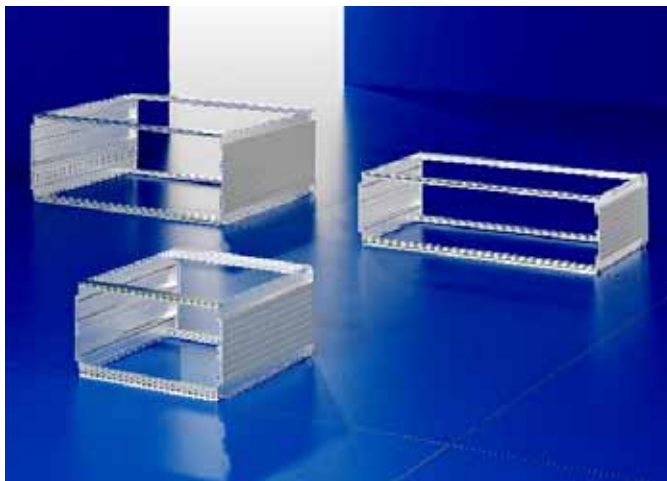
Материал/поверхность:
Боковые стенки: алюминиевый прессованный профиль, необработанный
Верхние/нижние панели: алюминий, хромированный
Передняя/задняя стенка: алюминиевый прессованный профиль, хромированный
Монтажная панель: листовая сталь

Детальный чертеж, см. страницу 1273.

EB	1	1	1	1	1	-	-
Ширина (B1) мм	447	447	447	447	447	-	-
Ширина (B2) мм	19" (482,6)	19" (482,6)	19" (482,6)	19" (482,6)	19" (482,6)	19" (482,6)	19" (482,6)
Глубина (T) мм	150	200	250	300	350	250	350
Арт. № RP Настольный корпус	3687.819	3687.820	3687.821	3687.822	3687.823	-	-
Арт. № RP Встраиваемый корпус	3687.814	3687.815	3687.816	3687.817	3687.818	-	-
Арт. № RP Встраиваемый корпус вкл. монтажный комплект для двойных еврокарт	-	-	-	-	-	3684.072	3684.073
Комплект поставки							
Боковая стенка	2	2	2	2	2	2	2
Передняя панель	1	1	1	1	1	1	1
Задняя стенка	1	1	1	1	1	1	1
Нижняя/верхняя панель	2	2	2	2	2	2	2
Монтажный комплект	-	-	-	-	-	1	1
Комплектующие							
ЭМС-комплект	3684.080	3684.080	3684.080	3684.080	3684.080	3684.080	3684.080
Монтажная панель	3684.074	3684.075	3684.076	3684.077	3684.078	-	-

Настольные корпуса/системные корпуса

Ripac Vario-Modul 3 EB, 4 EB



TE = EШ
HE = EB

Технические характеристики:
Используется как настольный или встраиваемый корпус. Внешние размеры согласно IEC 60 297-1 для установки в шкафы, 482,6 мм (19"). Установочные размеры для вставных блоков согласно IEC 60 297-3-101.

Степень защиты:
IP 40 при закрытом исполнении.

Комплект поставки:
2 боковые стенки,
4 соединительные шины,
4 реек с резьбовыми отверстиями,
2 угловые панели,
крепежный материал.

Материал/поверхность:

Боковые стенки:
Алюминиевый прессованный профиль, окрашенный RAL 7035
Поперечные профили:
Алюминиевый прессованный профиль, хромированный
Угловые панели:
Цинковое литье под давлением, окрашенное RAL 7035
Боковые панели:
Алюминиевый прессованный профиль, окрашенный RAL 7035

1 Исполнение в виде настольного корпуса

2 Исполнение в виде встраиваемого корпуса

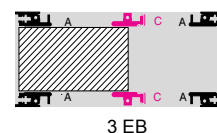
Указание:

Боковые, крепежные фланцы либо верхние/нижние панели следует заказывать отдельно.

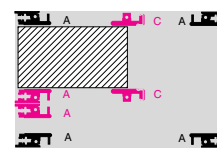
Соединительные шины для установки дополнительного оборудования заказываются отдельно, см. страницу 558.

Детальный чертеж,
см. страницу 1274.

Конфигурация соединительных шин



3 EB



4 EB (3 + 1)

Настольные корпуса/системные корпуса

3.6 В

Ripac Vario-Modul	Кол-во	3 EB						4 EB (3 + 1)				Стр.
		42	42	63	63	84	84	84	84	84	84	
Монтажная ширина (EШ)		42	42	63	63	84	84	84	84	84	84	
Ширина (B1) мм		235,6	235,6	342,3	342,3	449,0	449,0	449,0	449,0	449,0	449,0	
Ширина (B2) мм		251,6	251,6	358,3	358,3	465,1	465,1	465,1	465,1	465,1	465,1	
Глубина (Т) мм		250,4	310,4	250,4	310,4	250,4	310,4	370,4	250,4	310,4	370,4	
Арт. № VM Базовый корпус	1 шт.	3982.040	3982.070	3982.050	3982.080	3982.060	3982.090	3982.100	3982.110	3982.120	3982.130	

Дополнительно необходимо

Верхние панели – с вентиляционными отверстиями	1 шт.	3982.941	3982.951	3982.942	3982.952	3982.940	3982.950	3982.960	3982.940	3982.950	3982.960	618
– без вентиляционных отверстий	1 шт.	3982.901	3982.911	3982.902	3982.912	3982.900	3982.910	3982.920	3982.900	3982.910	3982.920	618
Нижние панели – с вентиляционными отверстиями	1 шт.	3982.741	3982.751	3982.742	3982.752	3982.740	3982.750	3982.760	3982.740	3982.750	3982.760	618
– без вентиляционных отверстий	1 шт.	3982.701	3982.711	3982.702	3982.712	3982.700	3982.710	3982.720	3982.700	3982.710	3982.720	618
Угловые панели для настольного корпуса	2 шт.	3981.310	3981.310	3981.310	3981.310	3981.310	3981.310	3981.310	3981.320	3981.320	3981.320	619
Крепежные фланцы для встраиваемого корпуса – без отверстий для ручек	2 шт.	3981.210	3981.210	3981.210	3981.210	3981.210	3981.210	3981.210	3981.220	3981.220	3981.220	619
– с отверстиями для ручек	2 шт.	3981.260	3981.260	3981.260	3981.260	3981.260	3981.260	3981.260	3981.270	3981.270	3981.270	619

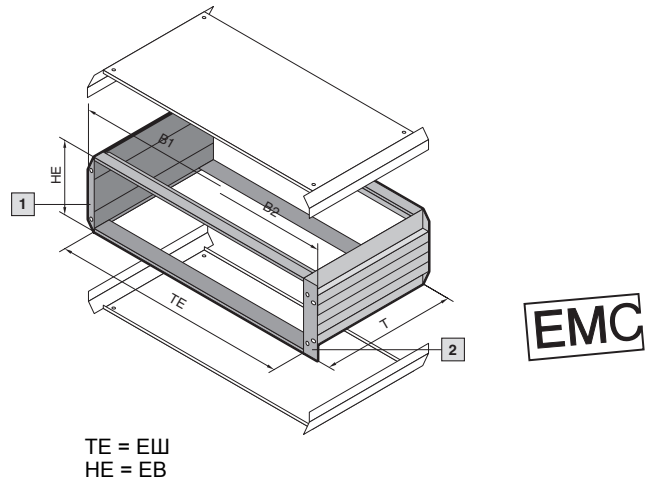
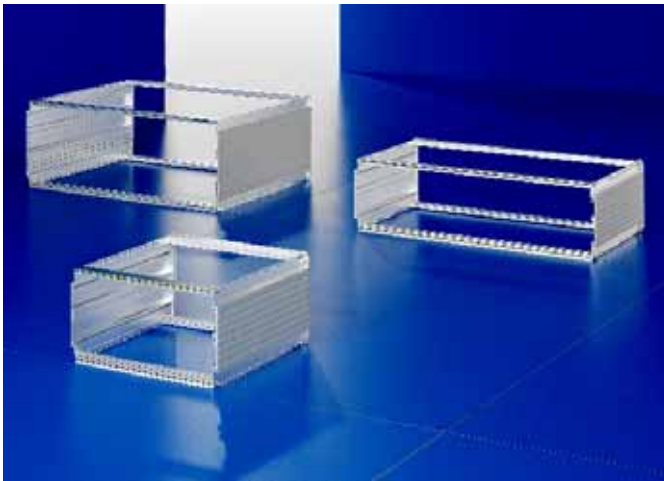
Комплектующие

Передние/задние панели		см. страницу 591 – 606										
Ручки для переноса	2 шт.	3981.350	3981.360	3981.350	3981.360	3981.350	3981.360	3981.370	3981.350	3981.360	3981.370	619
Передние ручки ¹⁾	2 шт.	3636.010	3636.010	3636.010	3636.010	3636.010	3636.010	3636.010	3636.010	3636.010	3636.010	562
Передняя дверь из оргстекла	1 шт.	3981.420	3981.420	3981.430	3981.430	3981.440	3981.440	3981.440	3981.450	3981.450	3981.450	620
Ножки сзади	4 шт.	3901.000	3901.000	3901.000	3901.000	3901.000	3901.000	3901.000	3901.000	3901.000	3901.000	620

¹⁾ Только в сочетании с крепежными фланцами с отверстиями для ручек.

Настольные корпуса/системные корпуса

Ripac Vario-Modul 3 EB, 4 EB, ЭМС



Технические характеристики:
Используется как настольный или встраиваемый корпус. Внешние размеры согласно IEC 60 297-1 для установки в шкафы, 482,6 мм (19"). Установочные размеры для вставных блоков согласно IEC 60 297-3-101.

Материал/поверхность:
Боковые стенки: Алюминиевый прессованный профиль, окрашенный RAL 7035
Поперечные профили: Алюминиевый прессованный профиль, хромированный
Угловые панели: Цинковое литье под давлением, окрашенное RAL 7035

Боковые фальш-панели: Алюминиевый прессованный профиль, окрашенный RAL 7035
Контактные поверхности: металлические, полированные

Степень защиты:
IP 40 при закрытом исполнении.

Комплект поставки:
2 боковые стенки,
4 соединительные шины,
4 реек с резьбовыми отверстиями,
2 угловые панели сзади, крепежный материал.

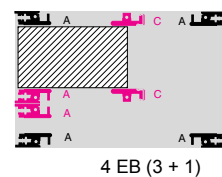
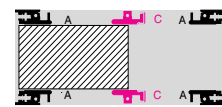
- 1 **Исполнение в виде настольного корпуса**
- 2 **Исполнение в виде встраиваемого корпуса**

Указание:
Боковые, крепежные фланцы либо верхние/нижние панели следует заказывать отдельно.

Соединительные шины для установки дополнительного оборудования заказываются отдельно, см. страницу 558.

Детальный чертеж,
см. страницу 1274.

Конфигурация соединительных шин



Ripac Vario-Modul	Кол-во	3 EB						4 EB (3 + 1)				Стр.
Монтажная ширина (EШ)		42	42	63	63	84	84	84	84	84	84	
Ширина (B1) мм		235,6	235,6	342,3	342,3	449,0	449,0	449,0	449,0	449,0	449,0	
Ширина (B2) мм		251,6	251,6	358,3	358,3	465,1	465,1	465,1	465,1	465,1	465,1	
Глубина (Т) мм		250,4	310,4	250,4	310,4	250,4	310,4	370,4	250,4	310,4	370,4	
Арт. № VM Базовый корпус ЭМС	1 шт.	3983.040	3983.070	3983.050	3983.080	3983.060	3983.090	3983.100	3983.110	3983.120	3983.130	

Дополнительно необходимо

ЭМС-верхние панели												
- с вентиляционными отверстиями	1 шт.	3981.941	3981.951	3981.942	3981.952	3981.940	3981.950	3981.960	3981.940	3981.950	3981.960	618
- без вентиляционных отверстий	1 шт.	3981.901	3981.911	3981.902	3981.912	3981.900	3981.910	3981.920	3981.900	3981.910	3981.920	618
ЭМС-нижние панели												
- с вентиляционными отверстиями	1 шт.	3981.741	3981.751	3981.742	3981.752	3981.740	3981.750	3981.760	3981.740	3981.750	3981.760	618
- без вентиляционных отверстий	1 шт.	3981.701	3981.711	3981.702	3981.712	3981.700	3981.710	3981.720	3981.700	3981.710	3981.720	618
Угловые панели для настольного корпуса	2 шт.	3981.310	3981.310	3981.310	3981.310	3981.310	3981.310	3981.310	3981.320	3981.320	3981.320	619
Крепежные фланцы для встраиваемого корпуса												
- без отверстий для ручек	2 шт.	3981.210	3981.210	3981.210	3981.210	3981.210	3981.210	3981.210	3981.220	3981.220	3981.220	619
- с отверстиями для ручек	2 шт.	3981.260	3981.260	3981.260	3981.260	3981.260	3981.260	3981.260	3981.270	3981.270	3981.270	619

ЭМС-оборудование

ЭМС-пружины горизонтальные												
- для верхней/нижней соединительной шины	1 шт.	3684.808	3684.808	3684.808	3684.808	3684.808	3684.808	3684.808	3684.808	3684.808	3684.808	573
- между верхними панелями и соединительными шинами	10 шт.	3684.245	3684.245	3684.245	3684.245	3684.245	3684.245	3684.245	3684.245	3684.245	3684.245	573
ЭМС-пружины вертикальные	1 шт.	3686.975	3686.975	3686.975	3686.975	3686.975	3686.975	3686.975	3686.976	3686.976	3686.976	572
Передние/задние ЭМС-панели		см. страницу 591 – 606										

Комплекующие

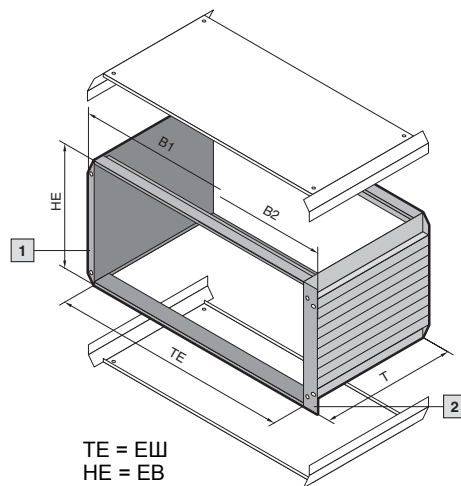
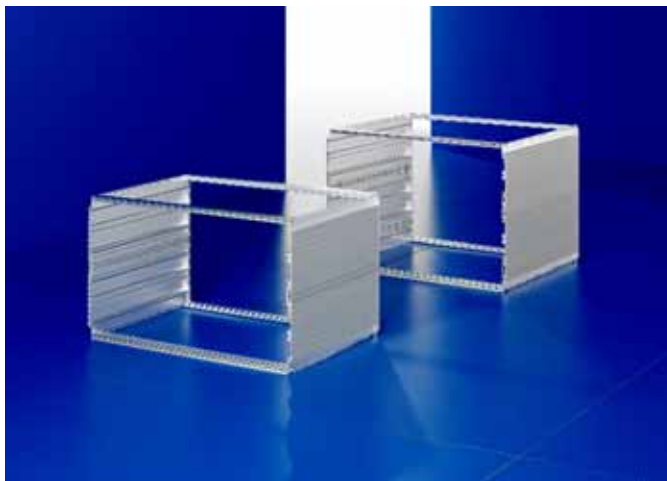
Передние/задние панели		см. страницу 591 – 606										
Ручки для переноса	2 шт.	3981.350	3981.360	3981.350	3981.360	3981.350	3981.360	3981.370	3981.350	3981.360	3981.370	619
Передние ручки ¹⁾	2 шт.	3636.010	3636.010	3636.010	3636.010	3636.010	3636.010	3636.010	3636.010	3636.010	3636.010	562
Передняя дверь из оргстекла	1 шт.	3981.420	3981.420	3981.430	3981.430	3981.440	3981.440	3981.440	3981.450	3981.450	3981.450	620
Ножки сзади	4 шт.	3901.000	3901.000	3901.000	3901.000	3901.000	3901.000	3901.000	3901.000	3901.000	3901.000	620

¹⁾ Только в сочетании с крепежными фланцами с отверстиями для ручек.

Комплекующие Ripac Vario-Modul страница 618 RiBox страница 613 RiCase страница 621

Настольные корпуса/системные корпуса

Ripac Vario-Modul 6 EB, 7 EB



TE = EШ
HE = EB

Технические характеристики:

Используется как настольный или встраиваемый корпус. Внешние размеры согласно IEC 60 297-1 для установки в шкафах, 482,6 мм (19"). Установочные размеры для вставных блоков согласно IEC 60 297-3-101.

Материал/поверхность:

Боковые стенки: Алюминиевый прессованный профиль, окрашенный RAL 7035
 Поперечные профили: Алюминиевый прессованный профиль, хромированный
 Угловые панели: Цинковое литье под давлением, окрашенное RAL 7035

Степень защиты:

IP 40 при закрытом исполнении.

Комплект поставки:

2 боковые стенки,
 4 соединительные шины,
 4 рейки с резьбовыми отверстиями,
 2 угловые панели сзади,
 2 боковые панели в середине крепежный материал.

1 Исполнение в виде настольного корпуса

2 Исполнение в виде встраиваемого корпуса

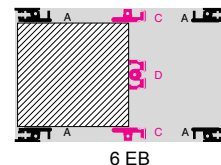
Указание:

Боковые, крепежные фланцы либо верхние/нижние панели следует заказывать отдельно.

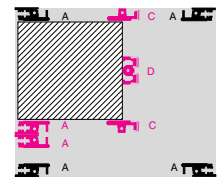
Соединительные шины для установки дополнительного оборудования заказываются отдельно, см. страницу 558.

Детальный чертеж, см. страницу 1274.

Конфигурация соединительных шин



6 EB



7 EB (6 + 1)

Ripac Vario-Modul	Кол-во	6 EB			7 EB (6 + 1)		Стр.
Монтажная ширина (EШ)		84	84	84	84	84	
Ширина (B1) мм		449,0	449,0	449,0	449,0	449,0	
Ширина (B2) мм		465,1	465,1	465,1	465,1	465,1	
Глубина (Т) мм		310,4	370,4	430,4	310,4	430,4	
Арт. № VM Базовый корпус	1 шт.	3982.140	3982.150	3982.160	3982.170	3982.190	

Дополнительно необходимо

Верхние панели – с вентиляционными отверстиями – без вентиляционных отверстий	1 шт. 1 шт.	3982.950 3982.910	3982.960 3982.920	3982.970 3982.930	3982.950 3982.910	3982.970 3982.930	618 618
Нижние панели – с вентиляционными отверстиями – без вентиляционных отверстий	1 шт. 1 шт.	3982.750 3982.710	3982.760 3982.720	3982.770 3982.730	3982.750 3982.710	3982.770 3982.730	618 618
Угловые панели для настольного корпуса	2 шт.	3981.330	3981.330	3981.330	3981.340	3981.340	619
Крепежные фланцы для встраиваемого корпуса – без отверстий для ручек – с отверстиями для ручек	2 шт. 2 шт.	3981.230 3981.280	3981.230 3981.280	3981.230 3981.280	3981.240 3981.290	3981.240 3981.290	619 619

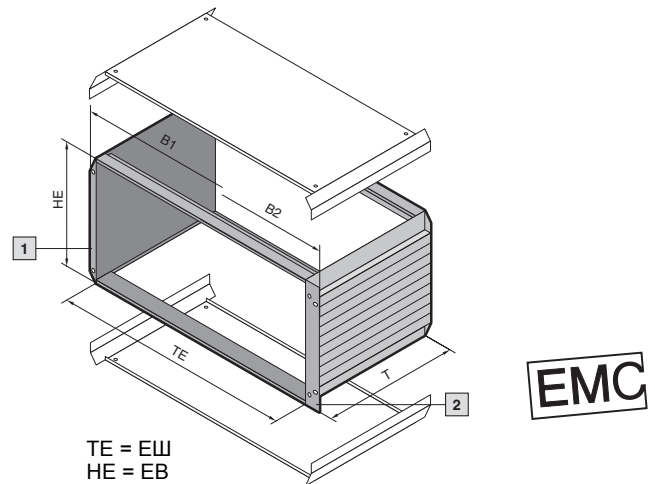
Комплектующие

Передняя/задняя панель		см. страницу 591 – 606					
Ручки для переноса	2 шт.	3981.360	3981.370	3981.380	3981.360	3981.370	619
Передние ручки ¹⁾	2 шт.	3666.010	3666.010	3666.010	3666.010	3666.010	562
Передняя дверь из оргстекла	1 шт.	3981.460	3981.460	3981.460	3981.470	3981.470	620
Ножки сзади	4 шт.	3901.000	3901.000	3901.000	3901.000	3901.000	620

¹⁾ Только в сочетании с крепежными фланцами с отверстиями для ручек.

Настольные корпуса/системные корпуса

Ripac Vario-Modul 6 EB, 7 EB, ЭМС



Технические характеристики:

Используется как настольный или встраиваемый корпус. Внешние размеры согласно IEC 60 297-1 для установки в шкафы, 482,6 мм (19"). Установочные размеры для вставных блоков согласно IEC 60 297-3-101.

Материал/поверхность:

Боковые стенки: Алюминиевый прессованный профиль, окрашенный RAL7035
 Поперечные профили: Алюминиевый прессованный профиль, хромированный
 Угловые панели: Цинковое литье под давлением, окрашенное RAL 7035
 Контактные поверхности: металлические, полированные

Степень защиты:

IP 40 при закрытом исполнении.

Комплект поставки:

2 боковые стенки,
 4 соединительные шины,
 4 рейки с резьбовыми отверстиями,
 2 угловые панели сзади,
 2 боковые панели в середине крепёжный материал.

1 Исполнение в виде настольного корпуса

2 Исполнение в виде встраиваемого корпуса

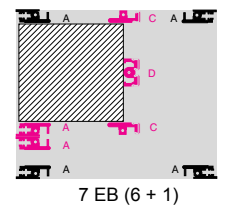
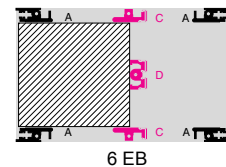
Указание:

Боковые, крепежные фланцы либо верхние/нижние панели следует заказывать отдельно.

Соединительные шины для установки дополнительного оборудования заказываются отдельно, см. страницу 558.

Детальный чертёж,
 см. страницу 1274.

Конфигурация соединительных шин



Ripac Vario-Modul	Кол-во	6 EB			7 EB (6 + 1)		Стр.
Монтажная ширина (ЕШ)		84	84	84	84	84	
Ширина (B1) мм		449,0	449,0	449,0	449,0	449,0	
Ширина (B2) мм		465,1	465,1	465,1	465,1	465,1	
Глубина (Т) мм		310,4	370,4	430,4	310,4	430,4	
Арт. № VM Базовый корпус ЭМС	1 шт.	3983.140	3983.150	3983.160	3983.170	3983.190	
Дополнительно необходимо							
ЭМС-верхние панели – с вентиляционными отверстиями	1 шт.	3981.950	3981.960	3981.970	3981.950	3981.970	618
– без вентиляционных отверстий	1 шт.	3981.910	3981.920	3981.930	3981.910	3981.930	618
ЭМС-нижние панели – с вентиляционными отверстиями	1 шт.	3981.750	3981.760	3981.770	3981.750	3981.770	618
– без вентиляционных отверстий	1 шт.	3981.710	3981.720	3981.730	3981.710	3981.730	618
Угловые панели для настольного корпуса	2 шт.	3981.330	3981.330	3981.330	3981.340	3981.340	619
Крепежные фланцы для встраиваемого корпуса – без отверстий для ручек	2 шт.	3981.230	3981.230	3981.230	3981.240	3981.240	619
– с отверстиями для ручек	2 шт.	3981.280	3981.280	3981.280	3981.290	3981.290	619
ЭМС-оборудование							
ЭМС-пружины горизонтальные – для верхней/нижней соединительной шины	1 шт.	3684.808	3684.808	3684.808	3684.808	3684.808	573
– между верхними панелями и соединительными шинами	10 шт.	3684.245	3684.245	3684.245	3684.245	3684.245	
ЭМС-пружины вертикальные	1 шт.	3686.977	3686.977	3686.977	3686.978	3686.978	572
Передние/задние ЭМС-панели		см. страницу 591 – 606					
Комплекующие							
Передняя/задняя панель		см. страницу 591 – 606					
Ручки для переноса	2 шт.	3981.360	3981.370	3981.380	3981.360	3981.370	619
Передние ручки ¹⁾	2 шт.	3666.010	3666.010	3666.010	3666.010	3666.010	562
Передняя дверь из оргстекла	1 шт.	3981.460	3981.460	3981.460	3981.470	3981.470	620
Ножки сзади	4 шт.	3901.000	3901.000	3901.000	3901.000	3901.000	620

¹⁾ Только в сочетании с крепежными фланцами с отверстиями для ручек.

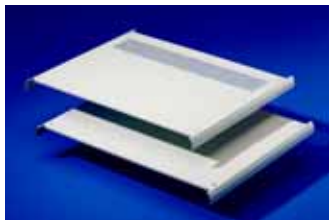
Комплекующие Ripac Vario-Modul страница 618 RiBox страница 613 RiCase страница 621

Настольные корпуса/системные корпуса

Ripac Vario-Modul Комплектующие

Оборудование корпуса

Для индивидуального внутреннего оборудования корпуса можно использовать системные компоненты из программы Ripac (см. страницу 563 – 571).



Верхние панели

для Ripac Vario-Modul

Стандартное исполнение

Материал:

Листовая сталь, окрашенная

Цвет:

RAL 7035

ЭМС-исполнение

Материал:

Листовая сталь, окрашенная

Контактные поверхности:

металлические, полированные

ЕШ	Глубина мм	Арт. № VM стандарт		Арт. № VM ЭМС	
		с вентиляционными отверстиями	без вентиляционных отверстий	с вентиляционными отверстиями	без вентиляционных отверстий
42	250,4	3982.941	3982.901	3981.941	3981.901
	310,4	3982.951	3982.911	3981.951	3981.911
63	250,4	3982.942	3982.902	3981.942	3981.902
	310,4	3982.952	3982.912	3981.952	3981.912
84	250,4	3982.940	3982.900	3981.940	3981.900
	310,4	3982.950	3982.910	3981.950	3981.910
	370,4	3982.960	3982.920	3981.960	3981.920
	430,4	3982.970	3982.930	3981.970	3981.930



Нижние панели

для Ripac Vario-Modul

Стандартное исполнение

Материал:

Листовая сталь, окрашенная

Цвет:

RAL 7035

ЭМС-исполнение

Материал:

Листовая сталь, окрашенная

Контактные поверхности:

металлические, полированные

ЕШ	Глубина мм	Арт. № VM стандарт		Арт. № VM ЭМС	
		с вентиляционными отверстиями	без вентиляционных отверстий	с вентиляционными отверстиями	без вентиляционных отверстий
42	250,4	3982.741	3982.701	3981.741	3981.701
	310,4	3982.751	3982.711	3981.751	3981.711
63	250,4	3982.742	3982.702	3981.742	3981.702
	310,4	3982.752	3982.712	3981.752	3981.712
84	250,4	3982.740	3982.700	3981.740	3981.700
	310,4	3982.750	3982.710	3981.750	3981.710
	370,4	3982.760	3982.720	3981.760	3981.720
	430,4	3982.770	3982.730	3981.770	3981.730



Ножки

со складным фиксатором.

Нагрузка до 20 кг.

Материал:

Пластик

Цвет:

RAL 7035

Кол-во	Арт. № VM
2 шт.	3919.000



Монтажная панель

Для установки тяжелых компонентов.

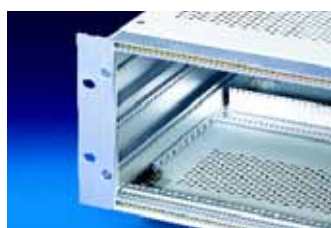
Материал:

Алюминий

Комплект поставки:

Вкл. крепежный материал.

ЕШ	Глубина мм	Кол-во	Арт. № VM
42	250	1 шт.	3982.370
63	250	1 шт.	3982.380
84	250	1 шт.	3982.390



Фланцы передние

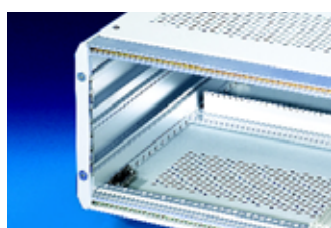
Необходимы при использовании Ripac Vario-Modul в качестве встраиваемого корпуса. Для фланцев предусмотрен паз для крепления ЭМС-пружин, вертикальных.

Материал:
Алюминий, хромированный

ЕВ	Кол-во	Арт. № VM	
		без отверстий для ручек	с отверстиями для ручек
3	2 шт.	3981.210	3981.260
4	2 шт.	3981.220	3981.270
6	2 шт.	3981.230	3981.280
7	2 шт.	3981.240	3981.290

+ Комплектующие:

ЭМС-пружины, вертикальные, см. страницу 572.
Передние ручки для монтажа на фланце спереди, см. страницу 562.



Угловые панели передние

Необходимы при использовании Ripac Vario-Modul в качестве настольного корпуса. Для угловых панелей предусмотрен паз для крепления вертикальных ЭМС-пружин.

Материал:
Алюминий, окрашенный

Цвет:
RAL 7035

ЕВ	Кол-во	Арт. № VM
3	2 шт.	3981.310
4	2 шт.	3981.320
6	2 шт.	3981.330
7	2 шт.	3981.340

1, 2 и 8 ЕВ по запросу.

+ Комплектующие:

ЭМС-пружины, вертикальные, см. страницу 572.
Передние ручки для установки на передних угловых панелях, см. страницу 619.



Передние ручки

для установки на передних угловых панелях

Макс. нагрузка: 500 Н

Материал:
Крепление: АБС-пластик
Ручка: алюминий, бесцветный анодированный

Комплект поставки:
2 детали ручки, 4 крепления, крепежный материал.

ЕВ	Кол-во	Арт. № VM
3	2 шт.	3982.350
4	2 шт.	3982.360
6	2 шт.	3982.400
7	2 шт.	3982.410



Ручки для переноса

Для эргономичной транспортировки, даже для штабелируемых корпусов. Используются также как ножки.

Макс. нагрузка: 350 Н

Материал:
Цинковое литье под давлением и алюминиевый прессованный профиль

Цвет:
RAL 7035

Указание:
Не использовать в сочетании с фланцами.

Для глубины корпуса мм	Кол-во	Арт. № VM
250,4	2 шт.	3981.350
310,4	2 шт.	3981.360
370,4	2 шт.	3981.370
430,4	2 шт.	3981.380

Настольные корпуса/системные корпуса

Ripac Vario-Modul Комплектующие



Ножки сзади

Монтаж на задней стороне корпуса.

Двойная функция:

- Механическая защита соединительных элементов.
- Намотка питающих проводов при транспортировке.

Материал:

Пластик, несгораемый согласно UL 94-V0

Цвет:

RAL 7035

Кол-во	Арт. № VM
4 шт.	3901.000



Комплект проводов заземления

Для заземления верхних/нижних панелей на боковые стенки.

Комплект поставки:

Защитный провод зеленый/желтый, 1,5 мм², с кольцевым оконечником, плоскоштекерным кабельным наконечником, крепежным материалом.

Кол-во	Арт. № RP
5 шт.	3900.000



Опорная скоба-ручка

Для Ripac Vario Modul 3 EB, 4 EB и 6 EB, регулируется с шагом в 30°.

Материал:

Алюминиевый прессованный профиль/литье под давлением

Цвет:

RAL 7035

Комплект поставки:

Вкл. крепежный материал.

Указание:

Угловые панели для скобы-ручки заказываются отдельно.

Для Ripac Vario-Modul	Кол-во	Арт. № VM
42 ЕШ	1 шт.	3981.390
63 ЕШ	1 шт.	3981.400
84 ЕШ	1 шт.	3981.410

Немецкий патент № 41 10 873

Угловая панель для опорной скобы	Кол-во	Арт. № VM
3 EB	2 шт.	3981.310
4 EB	2 шт.	3981.500
6 EB	2 шт.	3981.510



Передние двери

из оргстекла, откидные

Для защиты установленных элементов управления.

Материал:

Боковые части: алюминий, окрашенный RAL7035
Окно: оргстекло, дымчатое

Комплект поставки:

Вкл. крепежный материал.

EB	Для Ripac Vario-Modul	Кол-во	Арт. № VM
3	42 ЕШ	1 шт.	3981.420
3	63 ЕШ	1 шт.	3981.430
3	84 ЕШ	1 шт.	3981.440
4	84 ЕШ	1 шт.	3981.450
6	84 ЕШ	1 шт.	3981.460
7	84 ЕШ	1 шт.	3981.470

Немецкий патент № 41 10 872



Передние/задние панели

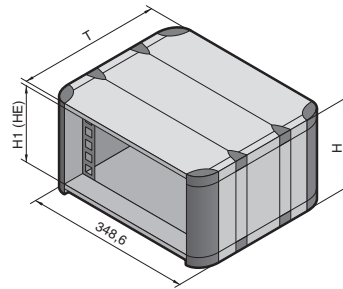
для защиты корпуса спереди и сзади.

Например, также исполнение с шарнирами или ЭМС.

Арт. № см. страницу 605.

Настольные корпуса/системные корпуса

Rittal RiCase 269,2 мм (1/2 19")



HE = EB

Технические характеристики:

Глубина:
300 мм, 420 мм, 540 мм
Монтажная ширина:
269,2 мм (1/2 19")
Возможности установки:
269,2 мм (1/2 19") монтажные
плоскости согласно IEC 60 297-3

Материал/поверхность:

Наружная обшивка:
Алюминиевый прессованный
профиль/литье под давлением,
окрашенные
Боковые стенки:
Алюминиевый прессованный
профиль, окрашенный
Декоративные угловые крышки:
Пластик
482,6 мм (19") крепежный
уголок:
Алюминиевый прессованный
профиль, хромированный

Цвет:
RAL 7035 (светло-серый)

**Цвета декоративных
элементов и угловых крышек:**
RAL 5018 (бирюзовый)
RAL 5012 (светло-голубой)
RAL 7030 (серый)

Степень защиты:
IP 42 для исполнения без
вентиляции.

Комплект поставки:

2 боковые стенки,
2 облицовочные панели,
8 угловых крышек,
8/12/16 защитных крышек
(глубина 300/420/540 мм),
4 482,6 мм (19") крепежных
уголка,
4 вставные рейки с резьбовыми
отверстиями,
2 вставные рейки без резьбовых
отверстий,
1 задняя стенка.
Корпуса поставляются в
частично смонтированном виде.

Нестандартные размеры и цвета по запросу.

Защита промышленных прав:

Немецкий промышленный
образец № 96 09 457
Международный пром. обр.
№ DM/039 974 действительный
для Франции, Италии
Промышленный образец
Великобритании № 2064682
Промышленный образец США
Des. 402,640 и Des. 423,464
№ в реестре Японии
1045507 и 1045508

Детальный чертеж,
см. страницу 1275.

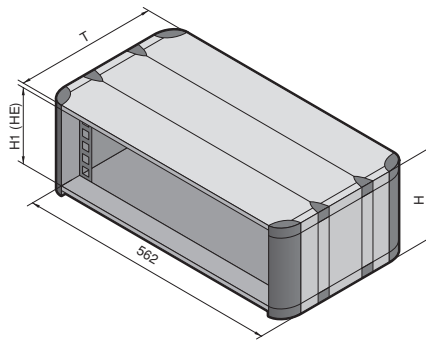
Корпуса для крейтов шириной 269,2 мм (1/2 19")	Кол-во	1 EB		2 EB		3 EB			4 EB		Стр.
Высота (H) мм		77,5	77,5	121,9	121,9	166,4	166,4	166,4	210,8	210,8	
Ш1 (EB) мм		45,0	45,0	89,4	89,4	133,8	133,8	133,8	178,3	178,3	
Глубина (T) мм		300,0	420,0	300,0	540,0	300,0	420,0	540,0	420,0	540,0	
Без вентиляции											
Арт. № RC, RAL 5018	1 шт.	3750.100	–	3750.200	–	3750.210	3750.300	–	3750.400	–	
Арт. № RC, RAL 5012 ¹⁾	1 шт.	3750.102	–	3750.202	–	3750.212	3750.302	–	3750.402	–	
Арт. № RC, RAL 7030 ¹⁾	1 шт.	3750.104	–	3750.204	–	3750.214	3750.304	–	3750.404	–	
С вентиляцией											
Арт. № RC, RAL 5018	1 шт.	–	3750.110	–	3750.220	–	3750.350	3750.360	–	3750.450	
Арт. № RC, RAL 5012 ¹⁾	1 шт.	–	3750.112	–	3750.222	–	3750.352	3750.362	–	3750.452	
Арт. № RC, RAL 7030 ¹⁾	1 шт.	–	3750.114	–	3750.224	–	3750.354	3750.364	–	3750.454	
Вес (кг)	вентилируемый/ невентилируемый	3,3 3,4	4,2 4,4	3,7 3,8	5,4 6,1	4,1 4,2	5,2 5,4	6,1 6,8	5,8 6,0	6,8 7,5	
Комплектующие											
Ручки для переноса, горизонтальные	2 шт.	3751.250	3751.260	3751.250	3751.270	3751.250	3751.260	3751.270	3751.260	3751.270	624
Опорная скоба-ручка	RAL 5018	1 шт.	3751.200	3751.200	3751.200	3751.200	3751.200	3751.200	3751.200	3751.200	625
	RAL 5012 ¹⁾	1 шт.	3751.202	3751.202	3751.202	3751.202	3751.202	3751.202	3751.202	3751.202	625
	RAL 7030 ¹⁾	1 шт.	3751.204	3751.204	3751.204	3751.204	3751.204	3751.204	3751.204	3751.204	625
Глухая панель (задняя панель)	3 шт.	3746.000	3746.000	3747.000	3747.000	3748.000	3748.000	3748.000	3749.000	3749.000	1100
Передняя дверь, поворотная	1 шт.	–	–	–	–	3751.300	3751.300	3751.300	3751.310	3751.310	625
Направляющие шины	2 шт.	3751.500	3751.510	3751.500	3751.520	3751.500	3751.510	3751.520	3751.510	3751.520	624
Крепежный уголок 482,6 мм (19")	2 шт.	3751.650	3751.650	3751.660	3751.660	3751.670	3751.670	3751.670	3751.680	3751.680	623
Вставные рейки с резьбовыми отверстиями M4	8 шт.	3751.700	3751.700	3751.710	3751.710	3751.720	3751.720	3751.720	3751.730	3751.730	623
Замыкающий профиль	2 шт.	–	–	–	–	3751.900	3751.900	3751.900	3751.910	3751.910	624

¹⁾ Срок поставки ок. 2 недель.

Комплектующие RiCase страница 623 Крейты страница 548 RiBox страница 613 Ripac Vario-Modul страница 614

Настольные корпуса/системные корпуса

Rittal RiCase 482,6 мм (19")



HE = EB

Технические характеристики:
Глубина: 300 мм, 420 мм, 540 мм
Монтажная ширина: 482,6 мм (19")
Возможности установки:
482,6 мм (19") корпуса
согласно IEC 60 297-3

Материал/поверхность:
Наружная обшивка:
Алюминиевый прессованный
профиль/литье под давлением,
окрашенные
Боковые стенки:
Алюминиевый прессованный
профиль, окрашенный
Декоративные угловые крышки:
Пластик 482,6 мм (19")
Крепежный уголок:
Алюминиевый прессованный
профиль, хромированный

Цвет:
RAL 7035 (светло-серый)
**Цвета декоративных
элементов и
угловых крышек:**
RAL 5018 (бирюзовый)
RAL 5012 (светло-голубой)
RAL 7030 (серый)
Степень защиты:
IP 42 для исполнения без
вентиляции.

Комплект поставки:
2 боковые стенки,
2 облицовочные панели,
8 угловых крышек,
8/12/16 защитных крышек
(глубина 300/420/540 мм),
2 482,6 мм (19") крепежных
уголка,
2 вставные рейки с резьбовыми
отверстиями,
2 вставные рейки без резьбовых
отверстий.
Корпуса поставляются в частично
смонтированном виде.

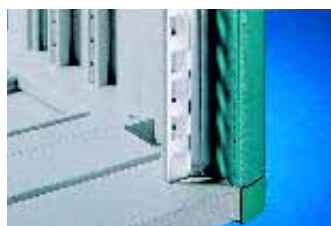
Указание:
Задние панель/двери
заказываются отдельно.
**Нестандартные размеры
и цвета по запросу.**
Детальный чертеж,
см. страницу 1275.

Корпуса для крейтов шириной 482,6 мм (19")	Кол- во	3 EB		4 EB		6 EB			7 EB		9 EB		12 EB	Стр.
Высота (H) мм		166,4	166,4	210,8	210,8	299,7	299,7	299,7	344,2	344,2	433,1	433,1	566,5	
H1 (EB) мм		133,8	133,8	178,3	178,3	267,2	267,2	267,2	311,7	311,7	400,6	400,6	534,0	
Глубина (T) мм		300,0	420,0	300,0	420,0	300,0	420,0	540,0	420,0	540,0	420,0	540,0	540,0	
без вентиляции														
Арт. № RC, RAL 5018	1 шт.	3750.310	3750.320	3750.410	3750.420	3750.600	3750.610	3750.620	3750.700	3750.710	3750.900	3750.910	3750.000	
Арт. № RC, RAL 5012¹⁾	1 шт.	3750.312	3750.322	3750.412	3750.422	3750.602	3750.612	3750.622	3750.702	3750.712	3750.902	3750.912	3750.002	
Арт. № RC, RAL 7030¹⁾	1 шт.	3750.314	3750.324	3750.414	3750.424	3750.604	3750.614	3750.624	3750.704	3750.714	3750.904	3750.914	3750.004	
с вентиляцией														
Арт. № RC, RAL 5018	1 шт.	3750.330	3750.340	3750.430	3750.440	3750.630	3750.640	3750.650	3750.720	3750.730	3750.920	3750.930	3750.030	
Арт. № RC, RAL 5012¹⁾	1 шт.	3750.332	3750.342	3750.432	3750.442	3750.632	3750.642	3750.652	3750.722	3750.732	3750.922	3750.932	3750.032	
Арт. № RC, RAL 7030¹⁾	1 шт.	3750.334	3750.344	3750.434	3750.444	3750.634	3750.644	3750.654	3750.724	3750.734	3750.924	3750.934	3750.034	
Вес (кг)	вентилируемый/ невентилируемый	5,3 5,4	6,9 7,1	5,7 7,2	7,5 7,7	6,5 6,6	8,5 8,7	10,8 12,2	9,1 9,3	11,5 12,9	10,1 10,3	12,9 14,3	15,0 16,4	

Комплектующие														
Ручки для переноса, горизонтальные	2 шт.	3751.250	3751.260	3751.250	3751.260	3751.250	3751.260	3751.270	3751.260	3751.270	3751.260	3751.270	3751.270	624
Опорная скоба- ручка	RAL 5018	1 шт.	3751.210	3751.210	3751.210	3751.210	3751.210	3751.210	3751.210	3751.210	3751.210	3751.210	3751.210	625
	RAL 5012 ¹⁾	1 шт.	3751.212	3751.212	3751.212	3751.212	3751.212	3751.212	3751.212	3751.212	3751.212	3751.212	3751.212	625
	RAL 7030 ¹⁾	1 шт.	3751.214	3751.214	3751.214	3751.214	3751.214	3751.214	3751.214	3751.214	3751.214	3751.214	3751.214	625
Задняя панель на винтах	1 шт.	3751.600	3751.600	3751.610	3751.610	3751.620	3751.620	3751.620	3751.630	3751.630	3751.530	3751.530	3751.540	627
Задняя дверь поворотная	1 шт.	3751.100	3751.100	3751.110	3751.110	3751.120	3751.120	3751.120	3751.130	3751.130	-	-	-	627
Задняя дверь для установки вентиляторов	1 шт.	3751.150	3751.150	3751.160	3751.160	3751.170	3751.170	3751.170	3751.180	3751.180	-	-	-	627
Передняя дверь, поворотная	1 шт.	3751.320	3751.320	3751.330	3751.330	3751.340	3751.340	3751.340	3751.350	3751.350	-	-	-	625
Направляющие шины	2 шт.	3751.500	3751.510	3751.500	3751.510	3751.500	3751.510	3751.520	3751.510	3751.520	3751.510	3751.510	3751.520	624
Крепежный уголок 482,6 мм (19")	2 шт.	3751.670	3751.670	3751.680	3751.680	3751.690	3751.690	3751.690	3751.640	3751.640	3751.780	3751.780	3751.790	623
Вставные рейки с резьбовыми отверстиями M4	8 шт.	3751.720	3751.720	3751.730	3751.730	3751.740	3751.740	3751.740	3751.750	3751.750	3751.760	3751.760	3751.770	623
Замыкающий профиль	2 шт.	3751.900	3751.900	3751.910	3751.910	3751.920	3751.920	3751.920	3751.930	3751.930	3751.820	3751.820	3751.830	624

¹⁾ Срок поставки ок. 2 недель.

Комплектующие RiCase страница 623 **Крейты** страница 548 **RiBox** страница 613 **Ripac Vario-Modul** страница 614



Крепежный уголок 482,6 мм (19")

Для монтажа крейтов и глухих панелей с передней стороны.

Материал:
Алюминиевый прессованный профиль, хромированный

Комплект поставки:
Вкл. крепежный материал.

Указание:
Для монтажа с различной глубиной требуется 1 комплект вставных реек, а также по 2 комплекта монтажных шин и распорных болтов.

Для высоты корпуса	Кол-во	Арт. № RC
1 EB	2 шт.	3751.650
2 EB	2 шт.	3751.660
3 EB	2 шт.	3751.670
4 EB	2 шт.	3751.680
6 EB	2 шт.	3751.690
7 EB	2 шт.	3751.640
9 EB	2 шт.	3751.780
12 EB	2 шт.	3751.790

! Дополнительно необходимо:

Вставные рейки, см. страницу 623.
Монтажные шины, см. страницу 623.
Распорные болты, см. страницу 623.



Вставные рейки

с резьбой М4 для RiCase
Для монтажа крепежных уголков, направляющих, монтажных комплектов, кабельных каналов и т.д. Вставляются в пазы боковых стенок.

Материал:
Алюминиевый прессованный профиль, хромированный

Для высоты корпуса	Кол-во	Арт. № RC
1 EB	8 шт.	3751.700
2 EB	8 шт.	3751.710
3 EB	8 шт.	3751.720
4 EB	8 шт.	3751.730
6 EB	8 шт.	3751.740
7 EB	8 шт.	3751.750
9 EB	8 шт.	3751.760
12 EB	8 шт.	3751.770



Монтажные шины

- Для монтажа с разной высотой крепежных уголков
- Для монтажа приборных полок, жесткого или выдвижного

Материал:
Алюминий, хромированный

Комплект поставки:
Вкл. крепежный материал.

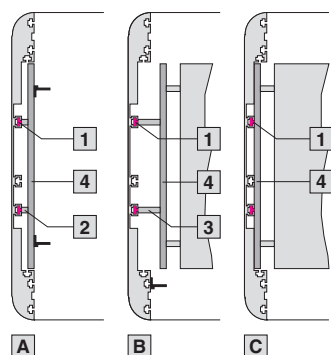
Для глубины шкафа мм	Кол-во	Арт. № RC
300	2 шт.	3751.400
420	2 шт.	3751.410
540	2 шт.	3751.420

! Дополнительно необходимо:

Вставные планки, см. страницу 623.
Распорные болты, см. страницу 623.

+ Комплектующие:

Приборные полки, см. страницу 1017.
Приборные полки, дюймовые, см. страницу 1013.



- A** Исполнение для крепежных уголков с регулировкой по глубине
- B** Установка приборных полок на 19" (ширина 409 мм, также с телескопическими направляющими)
- C** Прямая установка приборной полки (Ширина 471 мм)

- 1** Вставные рейки
- 2** Короткие распорные болты
- 3** Длинные распорные болты
- 4** Монтажные шины



Распорные болты

Для крепления монтажных шин.

Исполнение	Кол-во	Арт. № RC
короткие, для крепежных уголков различной глубины	4 шт.	3751.450
длинные, для установки приборных полок (шириной 409 мм)	4 шт.	3751.460

Настольные корпуса/системные корпуса

Rittal RiCase Комплектующие



Направляющие шины

Для поддержки тяжелого оборудования.

Материал:

1,5 мм листовая сталь, хромированная

Комплект поставки:

Вкл. крепежный материал.

Для глубины корпуса мм	Кол-во	Арт. № RC
300	2 шт.	3751.500
420	2 шт.	3751.510
540	2 шт.	3751.520

! Дополнительно необходимо:

Монтажные рейки, см. страницу 623.



Комплект проводов заземления

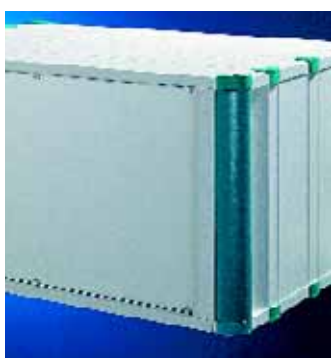
для RiCase

Для соблюдения защитных мер по электротехнике; подходит для всех корпусов RiCase.

Комплект поставки:

Выдвижная планка, винт, соединительная проводка зеленая/желтая, зубчатая упругая шайба, гайка.

Кол-во	Арт. № VC
4 шт.	3798.000



Замыкающий профиль

Для закрытия крейта слева/справа, если не используется задняя дверь или задняя панель.

Материал:

Алюминиевый прессованный профиль, окрашенный

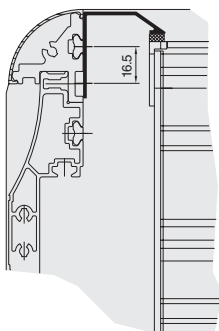
Цвет:

RAL 7035

Комплект поставки:

Вкл. крепежный материал.

Для высоты корпуса	Кол-во	Арт. № RC
3 EB	2 шт.	3751.900
4 EB	2 шт.	3751.910
6 EB	2 шт.	3751.920
7 EB	2 шт.	3751.930
9 EB	2 шт.	3751.820
12 EB	2 шт.	3751.830



Ручки для переноса горизонтальные

Для легкой и надежной транспортировки корпусов.

- Можно устанавливать позже
- Нагрузка 30 кг/пара

Материал:

Боковые части: литье под давлением, окрашенное
Средняя часть: алюминиевый прессованный профиль, окрашенный

Цвет:

RAL 7035

Комплект поставки:

Вкл. крепежный материал.

Для глубины корпуса мм	Кол-во	Арт. № RC
300	2 шт.	3751.250
420	2 шт.	3751.260
540	2 шт.	3751.270



Опорная скоба-ручка

- Опорная скоба-ручка, регулируется с шагом 30°
- Может устанавливаться позже в корпуса в 2 – 7 EB
- Для корпусов шириной 269,2 мм (1/2 19") и 482,6 мм (19")
- Нагрузка 30 кг

Материал:

Поворотная часть: литье под давлением, окрашенное
Средняя часть: алюминиевый пресованный профиль, окрашенный, с пластиковой облицовкой

Цвет:

RAL 7035

Декоративные цвета:

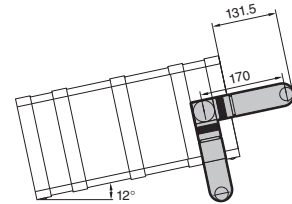
- 1 RAL 7030 (каменно-серый)
- 2 RAL 5018 (бирюзовый)
- 3 RAL 5012 (светло-голубой)

Комплект поставки:

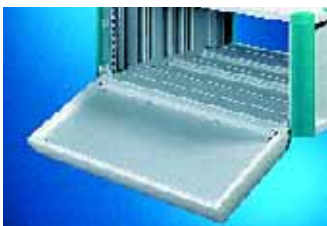
Вкл. крепежный материал.

Для ширины корпуса мм	Декоративный цвет RAL	В мм	Арт. № RC
269,2 (1/2 19")	5018	392	3751.200
269,2 (1/2 19")	5012 ¹⁾	392	3751.202
269,2 (1/2 19")	7030 ¹⁾	392	3751.204
482,6 (19")	5018	605	3751.210
482,6 (19")	5012 ¹⁾	605	3751.212
482,6 (19")	7030 ¹⁾	605	3751.214

В = общая ширина ручки
1) Срок поставки ок. 2 недели.



В = Ширина



Крышка клавиатуры

- Для монтажа клавиатур 482,6 мм (19").
- Складная с безопасным замком
- Крышка съемная

Материал:

Профиль рамы: алюминиевый пресованный профиль/литье под давлением, окрашенный
Верхняя и нижняя панели: алюминий, окрашенный

Цвет:

RAL 7035

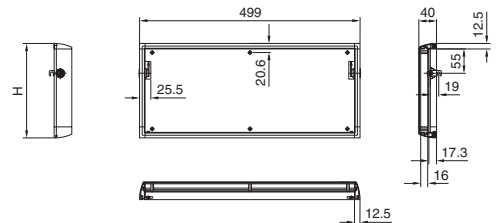
Комплект поставки:

Вкл. крепежный материал.

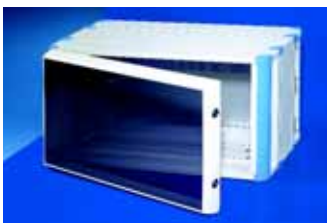
Для ширины корпуса мм	Высота (EB)	Кол-во	Арт. № RC
482,6 (19")	4	1 шт.	3751.800
482,6 (19")	6	1 шт.	3751.810

Указание:

Только в сочетании с опорной скобой-ручкой.



Н = Высота



Передняя дверь

поворотная

Для механической защиты установленных элементов управления.

- Шарниры по выбору справа или слева
- С безопасным замком

Материал:

Профиль рамы: алюминиевый пресованный профиль, окрашенный
Уголки: алюминиевое литье под давлением, окрашенное
Окно: оргстекло, дымчатое

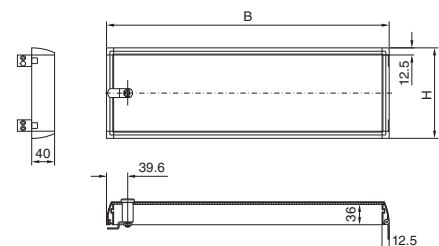
Цвет:

RAL 7035

Комплект поставки:

Вкл. крепежный материал.

Для ширины корпуса мм	Ширина мм	Высота (EB)	Арт. № RC
269,2 (1/2 19")	289	3	3751.300
269,2 (1/2 19")	289	4	3751.310
482,6 (19")	503	3	3751.320
482,6 (19")	503	4	3751.330
482,6 (19")	503	6	3751.340
482,6 (19")	503	7	3751.350



В = Ширина
Н = Высота

Настольные корпуса/системные корпуса

Rittal RiCase Комплектующие



Алюминиевая передняя дверь поворотная

Для механической защиты установленных элементов управления.

- Шарниры по выбору справа или слева
- С безопасным замком

Материал:

Профиль рамы: алюминиевый прессованный профиль, окрашенный
Уголки: алюминиевое литье под давлением, окрашенное
Панель

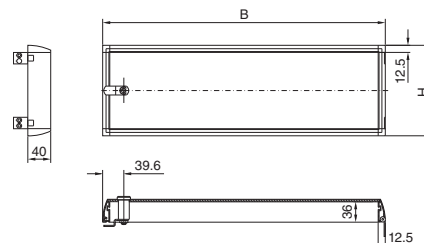
Цвет:

RAL 7035

Комплект поставки:

Вкл. крепежный материал.

Для ширины корпуса мм	Ширина мм	Высота (ЕВ)	Арт. № RC
482,6 (19")	503	3	3751.360
482,6 (19")	503	4	3751.370
482,6 (19")	503	6	3751.380



B = Ширина
H = Высота

В
3.6

Настольные корпуса/системные корпуса



Передняя дверь для корпусов Tower

Для механической защиты установленных элементов управления.

- Шарниры по выбору справа или слева
- С предохранительным замком

Материал:

Профиль рамы: алюминиевый прессованный профиль, окрашенный
Уголки: алюминиевое литье под давлением, окрашенное
Окно: оргстекло, дымчатое

Цвет:

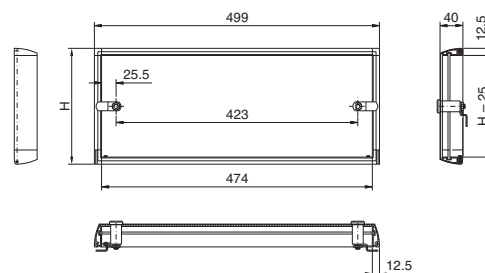
RAL 7035

Комплект поставки:

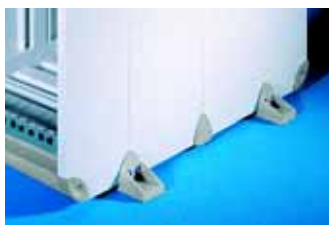
Вкл. крепежный материал.

Для ширины корпуса мм	Ширина мм	Высота (ЕВ)	Арт. № RC
482,6 (19")	503	3	3751.390
482,6 (19")	503	4	3751.430

B = общая ширина передней двери



B = Ширина
H = Высота



Ножки Tower

Для вертикальной установки корпусов. Можно устанавливать позже.

Материал:

Пластик согласно UL 94-V0, несгораемый

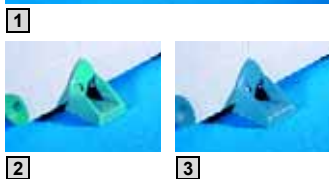
Декоративные цвета:

- 1 RAL 7030 (каменно-серый)
- 2 RAL 5018 (бирюзовый)
- 3 RAL 5012 (светло-голубой)

Комплект поставки:

4 ножки для корпуса Tower, крепежные детали.

Декоративный цвет RAL	Кол-во	Арт. № RC
5018	1 компл.	3751.850
5012	1 компл.	3751.852
7030	1 компл.	3751.854



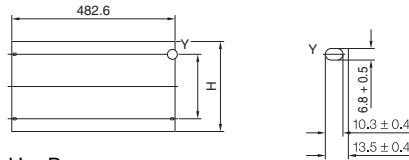


Задняя панель

на винтах
Для установки сзади.

Материал:
Алюминий, 2/3 мм, анодированный

Комплект поставки:
Вкл. 2 482,6 мм (19") крепежных угла, крепежный материал.



H = Высота

Для ширины корпуса мм	Высота (EB)	Кол-во	Арт. № RC
482,6 (19")	3	1 шт.	3751.600
482,6 (19")	4	1 шт.	3751.610
482,6 (19")	6	1 шт.	3751.620
482,6 (19")	7	1 шт.	3751.630
482,6 (19")	9	1 шт.	3751.530
482,6 (19")	12	1 шт.	3751.540



Задняя дверь

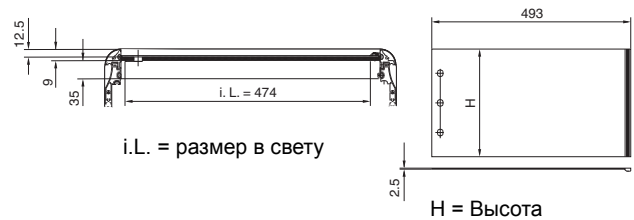
поворотная
Для установки сзади.

- На шарнирах, с безопасным замком
- Шарниры по выбору слева или справа

Материал:
Алюминий, окрашенный

Цвет:
RAL 7035

Комплект поставки:
Вкл. крепежный материал.



i.L. = размер в свету

H = Высота

Для ширины корпуса мм	Высота (EB)	Кол-во	Арт. № RC
482,6 (19")	3	1 шт.	3751.100
482,6 (19")	4	1 шт.	3751.110
482,6 (19")	6	1 шт.	3751.120
482,6 (19")	7	1 шт.	3751.130



Задняя дверь

для установки вентиляторов

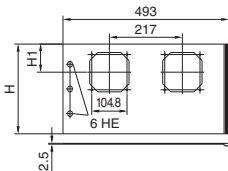
Для установки сзади.

- С предохранительным замком
- Шарниры по выбору слева или справа
- Для установки вентиляторов 120 мм

Материал:
Алюминий, окрашенный

Цвет:
RAL 7035

Комплект поставки:
Вкл. крепежный материал.



H = Высота
HE = EB

Для ширины корпуса мм	Высота (EB)	H1 мм	Арт. № RC
482,6 (19")	3	66,65	3751.150
482,6 (19")	4	88,90	3751.160
482,6 (19")	6	83,50	3751.170
482,6 (19")	7	83,50	3751.180

+ Комплектующие:

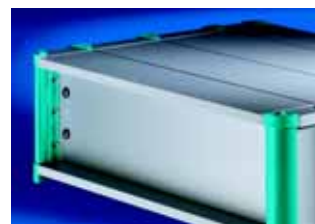
Дополнительный вентилятор, см. страницу 706.



Крепежные винты M6,
см. страницу 1105.
Закладные гайки M6,
см. страницу 1105.



Дополнительный вентилятор,
см. страницу 706.



Глухие панели,
см. страницу 1100.
Глухие панели на шарнирах,
см. страницу 1100.



Передние панели с вентиляцией,
см. страницу 1100.