

Особенности панелей TP

Управление подсветкой дисплея

Лампа подсветки может быть вкл/выкл. через параметр заданный в ПО TPEditor. Так же можно использовать функцию автоматического отключения подсветки через заданное время.

5 строк на экране TP05
160 x 80 пикселей

8 строк на экране TP08
240 x 128 пикселей



Функциональные программируемые кнопки. Новые функции кнопок F1-F5: запись/чтение рецептов, функция прокрутки экрана.

Слот для подключения карты копирования программы (TP-PCC01). Для панелей серии TP создана карта TP-PCC01 для быстрого и удобного копирования пользовательской программы с одной панели TP на другую.

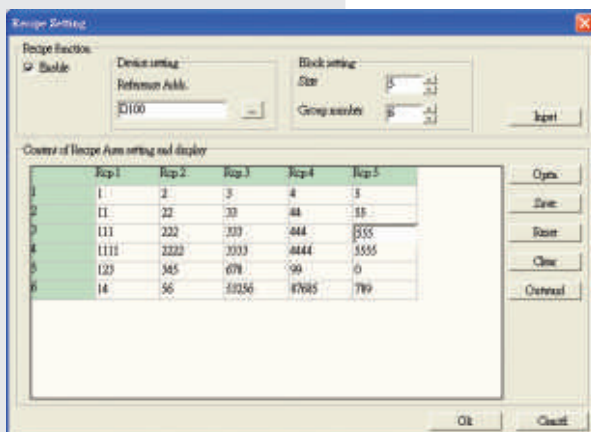


RS-232/422/485
Два последовательных COM-порта в одном разъеме.

Новые возможности панелей TP

1. Функция прокрутки экрана.

Эта функция позволяет разделить экран на две части и с помощью функциональной кнопки прокручивать информацию обеих частей.



2. Редактор рецептов.

Теперь и для панелей TP есть функция рецептов аналогично панелям серии DOP.

3. Увеличенный размер экрана.

В новых типоразмерах серии TP может быть отображено на экране до 8 строк текста.

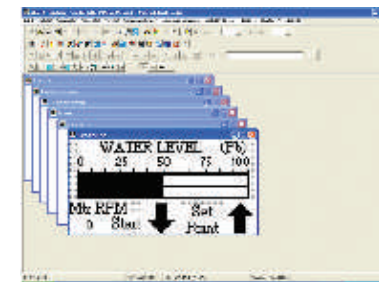
4. Функции макропрограммирования.

Добавлены новые макрокоманды, такие как: управление процессом, арифметические операции, установка битов, передача данных, и др.

TPEditor - программное обеспечение для панелей TP

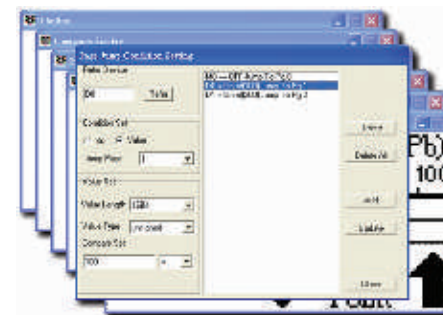
ПО TPEditor

Позволяет создавать и редактировать пользовательскую программу. Поддержка всех шрифтов Windows. Отображение статических объектов и текста; дисплей ввода и отображ. чисел; лампы и индикаторы; графический дисплей; стрелочные приборы; гистограммы; дисплей сообщений; кнопки и переключатели; дисплей даты и времени; тренды; X-Y графики; дисплей хронологии тревог.



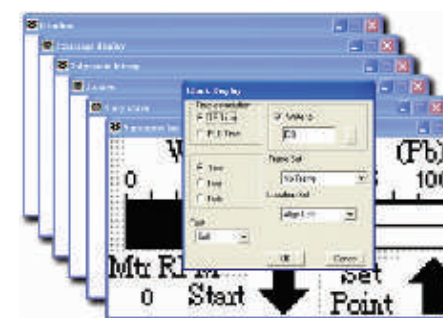
Переключение страниц

Возможно программировать переход к заданной странице по заданному условию.



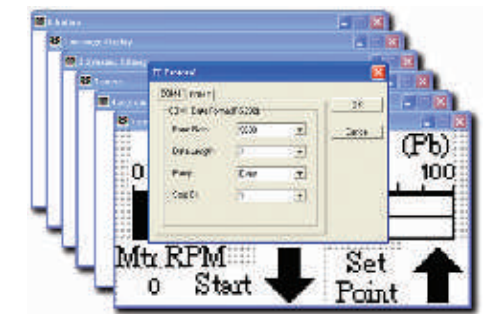
Часы реального времени

Встроенный календарь и часы (кроме TP02G) позволяют отображать текущие дату и время, а также передавать их в регистры ПЛК для последующей обработки.



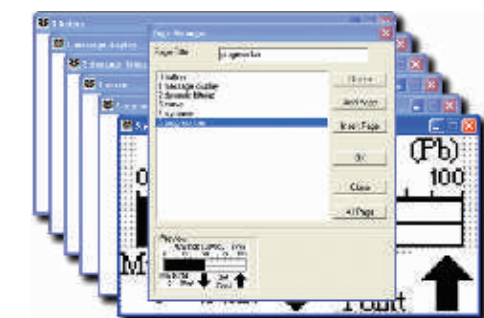
Коммуникация

Два последовательных порта: COM1 и COM2, каждый из которых может быть использован для связи с ПЛК. Поддержка коммуникационных протоколов ведущих брендов.



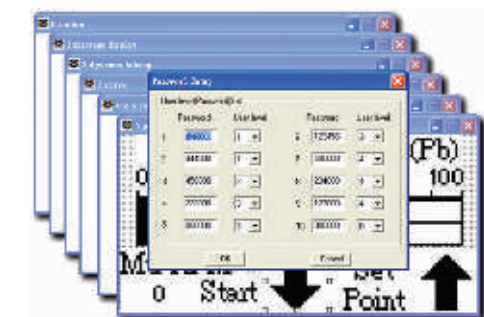
Менеджер страниц

Это удобно для быстрого предварительного просмотра созданных страниц, а также для удаления, добавления и вставки страниц.



Многоуровневый пароль

Для разделения прав доступа имеется многоуровневый пароль (5 уровней доступа). 10 различных паролей.



Особенности ПО TPEditor

Спецификации DOP

Таблица свойств

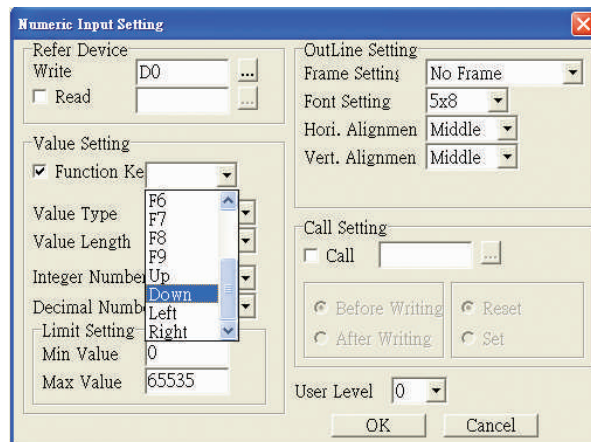
В таблице свойств пользователь может более быстро и удобно просматривать и изменять атрибуты всех элементов программы. Так же можно пользоваться и традиционным методом: вызывать окно свойств "двойным кликом" мышки на соответствующем объекте.

Property	
Basic Info	{Left,Top,Width,Height}
Write Device Addr	D0
HMI Port	COM1
Unit Addr	1
Read Setting	No
Call Setting	No
Function Key Set	No
User Level	0
Frame Setting	No Frame
Font Setting	5x8
Hori. Alignment	Middle
Vert. Alignment	Middle
Value Type	Unsigned
Value Length	16 Bits
Integer Number	5
Decimal Number	0
Max Value	65535
Min Value	0

Кнопки оператора

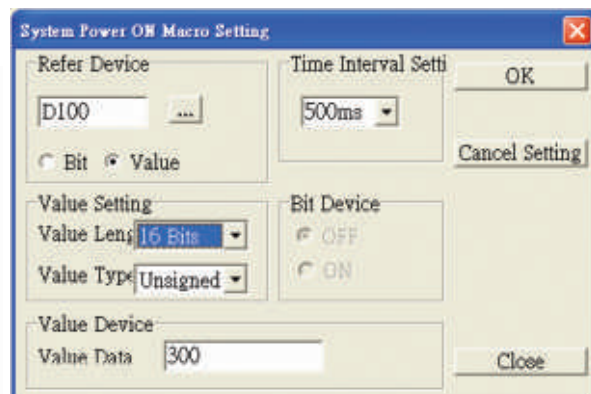
В TPEdit версии 1.09, помимо функциональных кнопок F0 - F9, доступны для программирования кнопки UP, DOWN, LEFT и RIGHT, цифровые кнопки, кнопки +/-, Backspace, Shift, Clear (CLR), Enter (ENT)

Системная кнопка ESC не перепрограммируется.



Макрос включения питания

В TPEdit версии 1.09 есть простейшая макро-функция "System Power ON Macro Setting", которая позволяет автоматически через заданный интервал времени после подачи на панель питания установить заданное значение регистра или битового устройства.



		DOP-AS38BSTD(-W)	DOP-AS57BSTD	DOP-A57BSTD(-W) DOP-AE57BSTD(-W)	DOP-A57 GSTD(-W) DOP-AE57 GSTD(-W)	DOP-A57 CSTD(-W) DOP-AE57 CSTD(-W)	
Модель							
Дисплей сенсорный	Тип	3.8" STN LCD (8 оттенков синего)	5.7" STN LCD (8 оттенков синего)	5.7" STN LCD (8 оттенков синего)	5.7" FSTN LCD (16 оттенков серого)	5.7" STN LCD (256 цветов) ^(Прим. 1)	
	Разрешение	320 x 240 пикс.	320 x 240 пикс.	320 x 240 пикс.	320 x 240 пикс.	320 x 240 пикс.	
	Подсветка	Светодиодная (ресурс: 10 тыс. часов при 25°C)	Лампа подсветки CCFL (ресурс: прим. 50 тыс. часов при 25°C)				
	Размер экрана	3.8" (76.8 x 57.6мм)	5.7" (115.17 x 86.37мм)				
Операционная система		Windows Base Real Time OS					
Процессор		32-bit RISC Micro-controller / 206.4МГц					
NOR Flash ROM (память программы + системная)		NOR Flash ROM 2 МБ (Сист.: 1МБ / Польз.: 1МБ)	NOR Flash ROM 2 МБ (Сист.: 1МБ / Польз.: 1МБ)	NOR Flash ROM 4 МБ (Сист.: 1МБ / Польз.: 3МБ)			
SDRAM (опер. память данных)		4 МБ	16 МБ	16 МБ			
Энергонезависимая память данных		128 кБ	128 кБ	(A) 256 кБ (AE) 512 кБ	(A) 256 кБ (AE) 512 кБ	(A) 256 кБ (AE) 512 кБ	
Внешн. память	SM Card			✓	✓	✓	
	USB Host (Ver 1.1)	✓	✓				
Слот расширения				✓(AE)	✓(AE)	✓(AE)	
USB для загрузки прог. [USB Client]		1 USB Client Ver 1.1					
USB для хранен. данных / подкл. принтера [USB Host]		✓	✓				
Последов. COM-порт	COM1	RS-232	RS-232	RS-232	RS-232	RS-232	
	COM2	RS-422/485	RS-422/485	RS-422/485	RS-422/485	RS-422/485	
	COM3	RS-232	RS-422/485	RS-232/422/485(AE)	RS-232/422/485(AE)	RS-232/422/485(AE)	
Функциональные кнопки		4 программируемые + 1 системная (SYS)					
Напряжение питания		DC +24V (-10% ~ +15%) (используйте изолированный источник питания) ^(Прим. 2)					
Тип батареи		3В литиевая батарея CR2032 x 1 / ресурс: 5 лет					
Зуммер		85 дБ					
Часы, календарь (RTC)		Есть					
Охлаждение		Естественное воздушное охлаждение					
Степень защиты (для передней панели)		IP65 / NEMA4 / CE, UL					
Рабочая температ. окр. ср.		0°C ... 50°C					
Температура хранения		-20°C ... +60°C					
Допустимая влажность		10% ~ 90% RH при 0~40°C (10% ~ 55% RH при 41~50°C)					
Вибростойкость		В соответствии с IEC61131-2. Кратковременная вибрация: 5Гц-9Гц 3.5мм, 9Гц-150Гц 1G Продолжительная вибрация: 5Гц-9Гц 1.75мм, 9Гц-150Гц 0.5G по осям X, Y, Z до 10 раз					
Габаритные размеры Ш x В x Г (мм)		140.8 x 104.8 x 44.8	184.1 x 144.1 x 47				
Установочные размеры Ш x В (мм)		118.8 x 92.8	172.4 x 132.4				
Масса		Прим. 310г	Прим. 760г				

1) Панель может отображать 256 цветов, однако ПО Screen Editor позволяет создавать объекты с отображением 144 цветов максимально.
2) Для всех панелей кроме DOP-AE80THTD, DOP-AE94BSTD, DOP-AE10THTD рекомендуется использовать изолированный источник питания.
3) По Screen Editor можно свободно скачать с интернет-сайта компании DELTA: <http://www.delta.com.tw/industrialautomation/>.