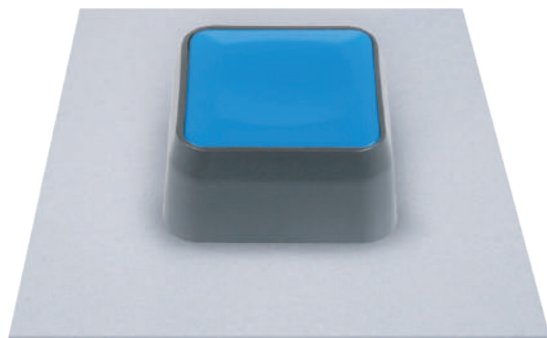


Прямоугольные кнопочные выключатели (выступающего типа)



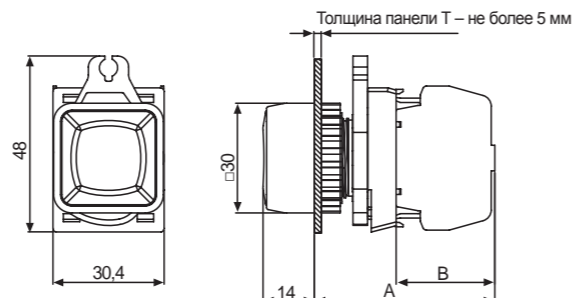
Для монтажных отверстий – Ø22,5/25,5 мм

Модель	Блок контактов	
	Контакт А	Контакт В
S2PRS-P1□A(M)	1EA	-
S2PRS-P1□2A(M)	2EA	-
S2PRS-P1□3A(M)	3EA	-
S2PRS-P1□B(M)	-	1EA
S2PRS-P1□2B(M)	-	2EA
S2PRS-P1□3B(M)	-	3EA
S2PRS-P1□AB(M)	1EA	1EA
S2PRS-P1□2AB(M)	2EA	1EA
S2PRS-P1□A2B(M)	1EA	2EA

Цвета □ : R, B, G, Y, K

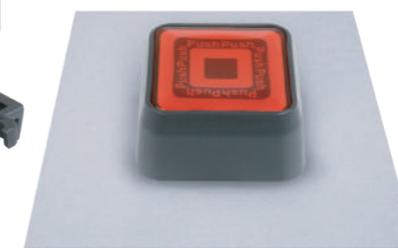
Контакт предыдущего поколения имеет в обозначении символ «М». Контакт нового поколения не имеет в обозначении такого символа. Управляющая часть и блок контактов могут быть приобретены отдельно.

Размеры в мм



A – контакт нов. покол. – 49,4, контакт предыд. покол. – 47,5 B – контакт нов. покол. – 26,9, контакт предыд. покол. – 25

Прямоугольные кнопочные выключатели (выступающего типа, с подсветкой)

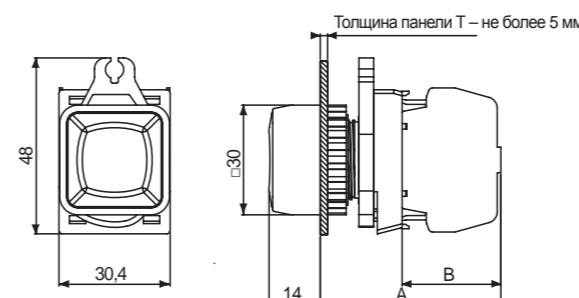


Для монтажных отверстий – Ø22,5/25,5 мм

Цвета □ : R, B, G, Y, W

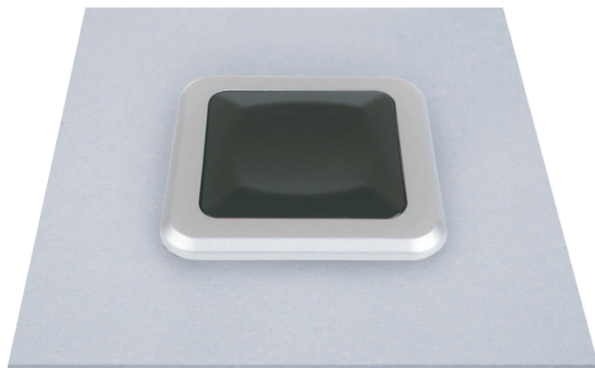
Если в наименовании модели с подсветкой нет символа «У», на кнопке имеется надпись «Push».

Размеры в мм



A – контакт нов. покол. – 49,4, контакт предыд. покол. – 47,5 B – контакт нов. покол. – 26,9, контакт предыд. покол. – 25

Прямоугольные кнопочные выключатели □30 (утопленные)



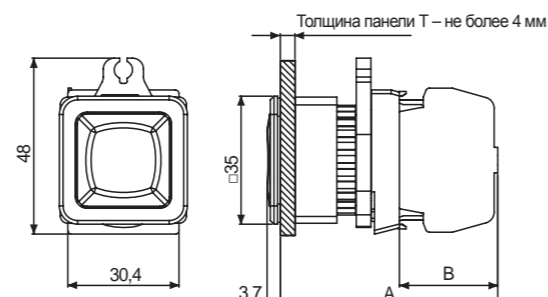
Для монтажных отверстий – □30 мм

Модель	Блок контактов	
	Контакт А	Контакт В
SQ3PFS-P1□A(M)	1EA	-
SQ3PFS-P1□2A(M)	2EA	-
SQ3PFS-P1□3A(M)	3EA	-
SQ3PFS-P1□B(M)	-	1EA
SQ3PFS-P1□2B(M)	-	2EA
SQ3PFS-P1□3B(M)	-	3EA
SQ3PFS-P1□AB(M)	1EA	1EA
SQ3PFS-P1□2AB(M)	2EA	1EA
SQ3PFS-P1□A2B(M)	1EA	2EA

Цвета □ : R, B, G, Y, K

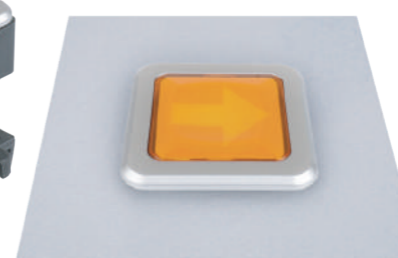
Контакт предыдущего поколения имеет в обозначении символ «М». Контакт нового поколения не имеет в обозначении такого символа. Управляющая часть и блок контактов могут быть приобретены отдельно.

Размеры в мм



A – контакт нов. покол. – 59,4, контакт предыд. покол. – 57,5 B – контакт нов. покол. – 26,9, контакт предыд. покол. – 25

Прямоугольные кнопочные выключатели □30 (утопленные, с подсветкой)

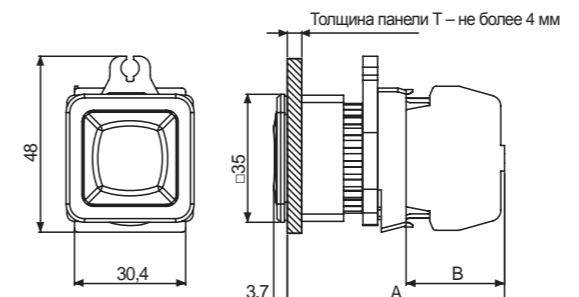


Для монтажных отверстий – □30 мм

Цвета □ : R, B, G, Y, W

Если в наименовании модели с подсветкой нет символа «У», на кнопке имеется надпись «Push».

Размеры в мм



A – контакт нов. покол. – 59,4, контакт предыд. покол. – 57,5 B – контакт нов. покол. – 26,9, контакт предыд. покол. – 25

Классификация	Модель	Блок контактов		Блок индикации		
		Контакт А	Контакт В	Переменный/ постоянный ток	Переменный ток	
Стандарт	S2PRS(U)-P3□AD(M)	1EA	-	1EA	-	
	S2PRS(U)-P3□2AD(M)	2EA	-	1EA	-	
	S2PRS(U)-P3□BD(M)	-	1EA	1EA	-	
	S2PRS(U)-P3□2BD(M)	-	2EA	1EA	-	
	S2PRS(U)-P3□ABD(M)	1EA	1EA	1EA	-	
	S2PRS(U)-P3□AL(M)	1EA	-	-	1EA	
	S2PRS(U)-P3□2AL(M)	2EA	-	-	1EA	
	S2PRS(U)-P3□BL(M)	-	1EA	-	1EA	
	S2PRS(U)-P3□2BL(M)	-	2EA	-	1EA	
	S2PRS(U)-P3□ABL(M)	1EA	1EA	-	1EA	
	S2PRS(U)-P3□LAD(M)	1EA	-	1EA	-	
	S2PRS(U)-P3□L2AD(M)	2EA	-	1EA	-	
Стрелка влево/вправо	S2PRS(U)-P3□LBD(M)	-	1EA	1EA	-	
	S2PRS(U)-P3□L2BD(M)	-	2EA	1EA	-	
	S2PRS(U)-P3□LABD(M)	1EA	1EA	1EA	-	
	S2PRS(U)-P3□LAL(M)	1EA	-	-	1EA	
	S2PRS(U)-P3□L2AL(M)	2EA	-	-	1EA	
	S2PRS(U)-P3□LBL(M)	-	1EA	-	1EA	
	S2PRS(U)-P3□L2BL(M)	-	2EA	-	1EA	
	S2PRS(U)-P3□LABL(M)	1EA	1EA	-	1EA	
	Стрелка вверх/вниз	S2PRS(U)-P3□UAD(M)	1EA	-	1EA	-
		S2PRS(U)-P3□U2AD(M)	2EA	-	1EA	-
		S2PRS(U)-P3□UBD(M)	-	1EA	1EA	-
		S2PRS(U)-P3□U2BD(M)	-	2EA	1EA	-
S2PRS(U)-P3□UABD(M)		1EA	1EA	1EA	-	
S2PRS(U)-P3□UAL(M)		1EA	-	-	1EA	
S2PRS(U)-P3□U2AL(M)		2EA	-	-	1EA	
S2PRS(U)-P3□UBL(M)		-	1EA	-	1EA	
S2PRS(U)-P3□U2BL(M)		-	2EA	-	1EA	
S2PRS(U)-P3□UABL(M)		1EA	1EA	-	1EA	

Контакт предыдущего поколения имеет в обозначении символ «М». Контакт нового поколения не имеет в обозначении такого символа. Управляющая часть и блок контактов/блок индикации могут быть приобретены отдельно.

Классификация	Модель	Блок контактов		Блок индикации		
		Контакт А	Контакт В	Переменный/ постоянный ток	Переменный ток	
Стандарт	SQ3PFS-P3□AD(M)	1EA	-	1EA	-	
	SQ3PFS-P3□2AD(M)	2EA	-	1EA	-	
	SQ3PFS-P3□BD(M)	-	1EA	1EA	-	
	SQ3PFS-P3□2BD(M)	-	2EA	1EA	-	
	SQ3PFS-P3□ABD(M)	1EA	1EA	1EA	-	
	SQ3PFS-P3□AL(M)	1EA	-	-	1EA	
	SQ3PFS-P3□2AL(M)	2EA	-	-	1EA	
	SQ3PFS-P3□BL(M)	-	1EA	-	1EA	
	SQ3PFS-P3□2BL(M)	-	2EA	-	1EA	
	SQ3PFS-P3□ABL(M)	1EA	1EA	-	1EA	
	Стрелка влево/вправо	SQ3PFS-P3□LAD(M)	1EA	-	1EA	-
		SQ3PFS-P3□L2AD(M)	2EA	-	1EA	-
SQ3PFS-P3□LBD(M)		-	1EA	1EA	-	
SQ3PFS-P3□L2BD(M)		-	2EA	1EA	-	
SQ3PFS-P3□LABD(M)		1EA	1EA	1EA	-	
SQ3PFS-P3□LAL(M)		1EA	-	-	1EA	
SQ3PFS-P3□L2AL(M)		2EA	-	-	1EA	
SQ3PFS-P3□LBL(M)		-	1EA	-	1EA	
SQ3PFS-P3□L2BL(M)		-	2EA	-	1EA	
SQ3PFS-P3□LABL(M)		1EA	1EA	-	1EA	
Стрелка вверх/вниз		SQ3PFS-P3□UAD(M)	1EA	-	1EA	-
		SQ3PFS-P3□U2AD(M)	2EA	-	1EA	-
	SQ3PFS-P3□UBD(M)	-	1EA	1EA	-	
	SQ3PFS-P3□U2BD(M)	-	2EA	1EA	-	
	SQ3PFS-P3□UABD(M)	1EA	1EA	1EA	-	
	SQ3PFS-P3□UAL(M)	1EA	-	-	1EA	
	SQ3PFS-P3□U2AL(M)	2EA	-	-	1EA	
	SQ3PFS-P3□UBL(M)	-	1EA	-	1EA	
	SQ3PFS-P3□U2BL(M)	-	2EA	-	1EA	
	SQ3PFS-P3□UABL(M)	1EA	1EA	-	1EA	

Контакт предыдущего поколения имеет в обозначении символ «М». Контакт нового поколения не имеет в обозначении такого символа. Управляющая часть и блок контактов/блок индикации могут быть приобретены отдельно.