

Серия РТМ Трехцветная светодиодная сигнальная колонна диаметром 56 мм



Экономичная энергосберегающая светодиодная сигнальная колонна для разнообразных областей применения.



Особенности

- 3-цветный модульный светодиод.
- Призматические плафоны обеспечивают оптимальную яркость и равномерное распределение света.
- Простая и быстрая сборка.
- 5 вариантов исполнения корпуса.
- Комбинируется с зуммером 85 дБ (фиксированная или регулируемая громкость).
- Степень защиты IP65.
- Сертификат RoHS.

Информация для заказа

PTM- **A** **P** **F** - **1** **02** - **RYG** - **B** (V)

① ② ③ ④ ⑤ ⑥ ⑦ ⑧

1. Варианты корпуса

S	Корпус с плоским основанием	код 7 + код 18
A	Стандартный корпус, монтируемый на стойку	код 7 + код 10
D	Короткий корпус	код 6
T	Корпус с клеммным соединением	код 15
L	Короткий корпус с плоским основанием	код 17 + код 18

Примечание: конфигурации D и L – напряжение питания только 24 В~/-.

2. Тип монтажа

C	Монтаж на платформу	код 17 + код 18
G	Основание (MAM-B070B)	код 8 + код 16
P	Стойка + основание (MAM-B070D)	код 8 + код 11
R	Стойка + основание (MAM-B070R)	код 8 + код 20
M	Стойка + основание (MAM-B025)	код 8 + код 9
W	Стойка + кронштейн для настенного монтажа (MAP-DS40)	код 8 + код 12
J	Регулируемая стойка	код 21 + код 11

Примечание: монтажное основание типа R (поворот на 180 градусов).

3. Тип свечения

	Постоянное
F	Постоянное/мигающее
B	Зуммер (постоянный уровень громкости)
V	Зуммер (регулируемый уровень громкости)
Z	Постоянное/мигающее + зуммер (фиксированный уровень громкости)
X	Постоянное/мигающее + зуммер (регулируемый уровень громкости)

4. Количество секций

1	1 секция
----------	----------

5. Источник питания

02	24 В~/-
FF	90–240 В~

6. Цвета СИД

RYG	Красный, желтый, зеленый
RGB	Красный, зеленый, синий

Опции

7. Цвета корпуса

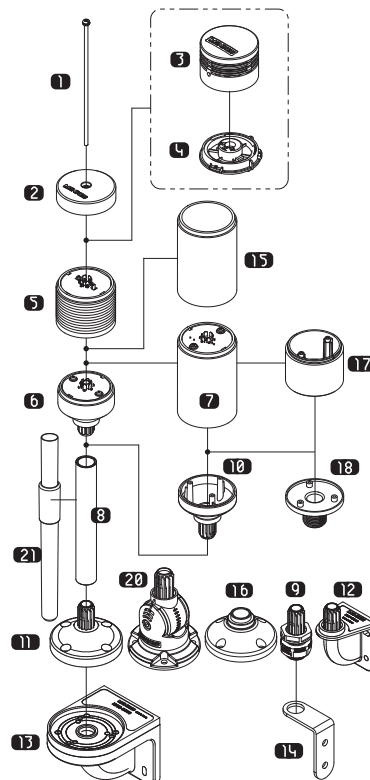
B	Черный
----------	--------

Примечание: стандартный цвет корпуса – цвет слоновой кости.

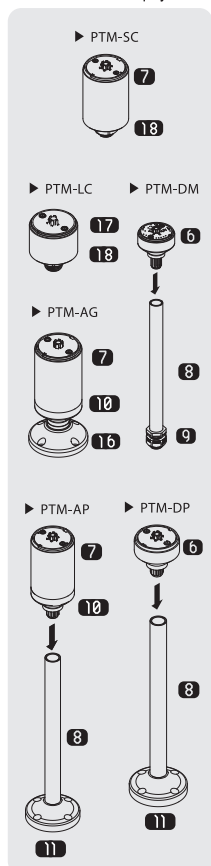
8. Тип свечения

(V)	Постоянное мигание (3–4 раза в секунду)
(C)	Зуммер Непрерывный сигнал

Схема в разобранном виде/номер детали



Варианты исполнения корпуса



Принадлежности для монтажа см. на стр. 34–36.

Трехцветная светодиодная сигнальная колонна диаметром 56 мм

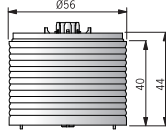
Технические характеристики

Элементы корпуса

Режим работы	Постоянное/мигающее свечение
Источник питания	24 В \pm 10%; 90–240 В~, 50/60 Гц (\pm 10%)
Цвета плафонов	Прозрачный
Максимальное число секций	1
Частота мигания	80 раз в минуту, 3–4 раза в секунду (тип V — опционально)
Виброустойчивость	0,75 мм при 10–55 Гц
Температура окружающей среды	-15...+40°C
Температура хранения	-40...+70°C
Влажность	45...85% относительной влажности
Степень защиты	IP65/IP50 (с зуммером)
Сертификаты	CE, UL, RoHS
Рекомендуемое сечение провода	1007 UL/22AWG

Светодиодные модули

Цвет светодиода	3 цвета в 1			
	R / Y / G		R / G / B	
Потребляемый ток и мощность (стандартный модуль)	R	30 мА, 0,72 Вт	R	30 мА, 0,72 Вт
	Y	30 мА, 0,72 Вт	G	25 мА, 0,6 Вт
	G	25 мА, 0,6 Вт	B	30 мА, 0,72 Вт
Масса	Стандартный модуль: 42,8 г			

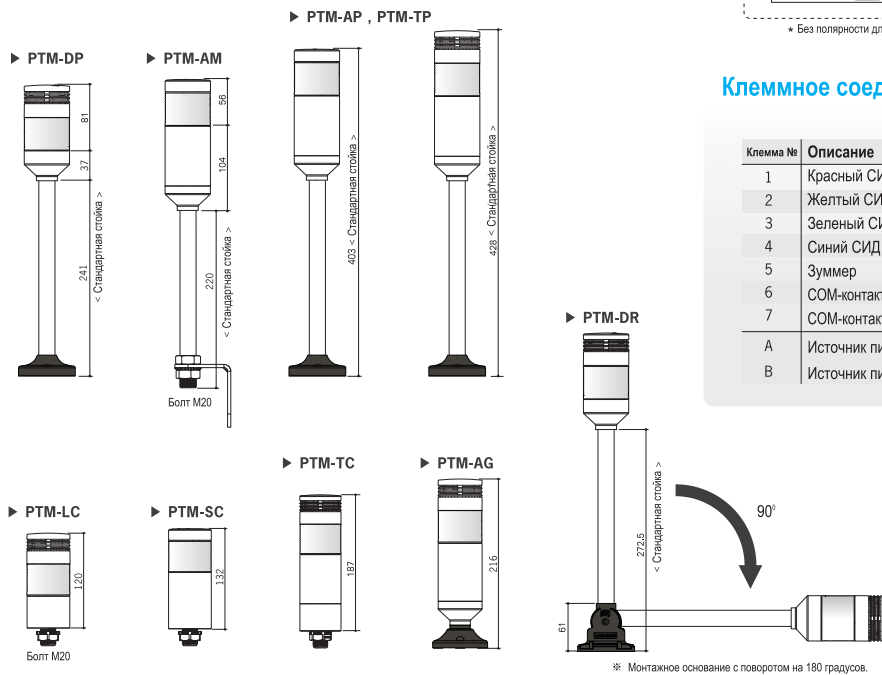


Зуммеры

Тип звукового сигнала	Стандартный сигнал — прерывистый равномерный пикающий звук.		Непрерывный сигнал - непрерывный звук.	
	MPZ-56F	MPZ-56G	MPZ-56F-(C)	MPZ-56G-(C)
Тип регулировки громкости	Фиксированный уровень громкости	Регулируемый уровень громкости	Фиксированный уровень громкости	Регулируемый уровень громкости
Уровень громкости	85 дБ/300 мм	10–85 дБ/300 мм	85 дБ/300 мм	70–85 дБ/300 мм
Потребляемый ток и мощность	30 мА, 0,72 Вт	30 мА, 0,72 Вт	30 мА, 0,72 Вт	30 мА, 0,72 Вт

Размеры

< Размеры указаны в мм \pm 2 >

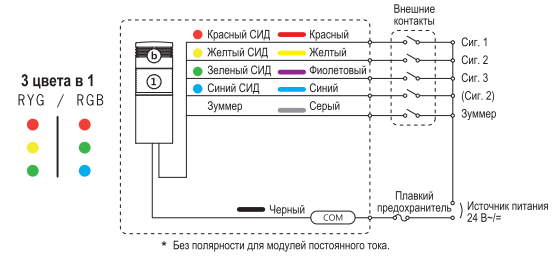


* Характеристики, приведенные выше, могут быть изменены без предварительного уведомления.

Электрическая схема

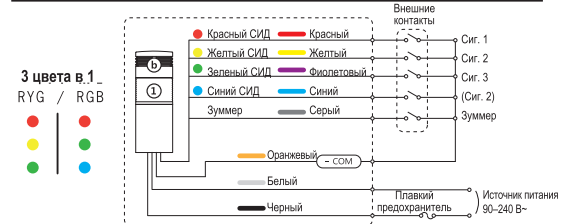
24 В \pm

Постоянное свечение (с зуммером)



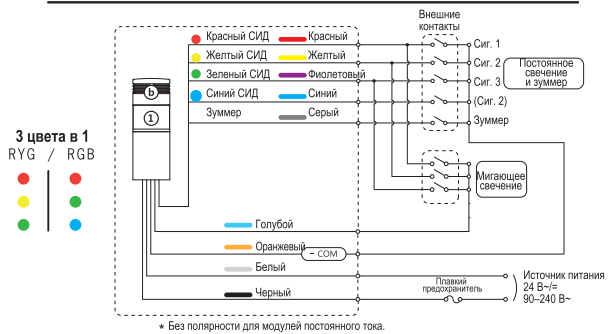
90–240 В~

Постоянное свечение (с зуммером)



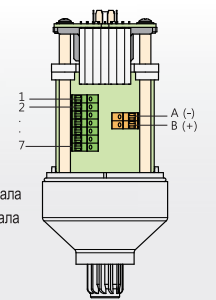
24 В \pm , 90–240 В~

Постоянное и мигающее свечение (с зуммером)



Клеммное соединение

Клемма №	Описание
1	Красный СИД
2	Желтый СИД
3	Зеленый СИД
4	Синий СИД
5	Зуммер
6	COM-контакт постоянного сигнала
7	COM-контакт мигающего сигнала
A	Источник питания (-)
B	Источник питания (+)



Рекомендуемое сечение провода

UL 1007 AWG 22–16

UL 1430 AWG 22–16

* Использовать только медный провод, выдерживающий температуру 75°C

Размеры зуммеров

